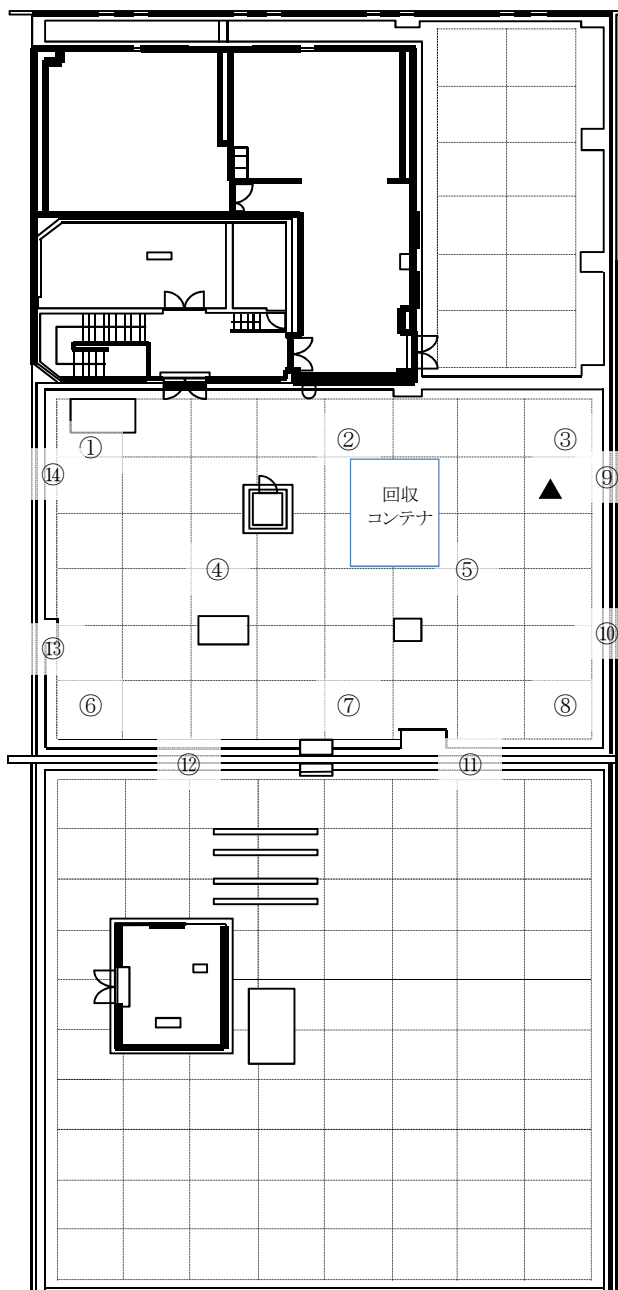


|      |                      |      |                            |
|------|----------------------|------|----------------------------|
| 作業件名 | 1F-1号機原子炉建屋ガレキ撤去業務委託 | 測定日時 | 2019 年 6 月 9 日 13 時 45 分 ~ |
|------|----------------------|------|----------------------------|

×:空間線量当量率(mSv/h)    ⊗:表面線量当量率(mSv/h)    ▲:空気中放射性物質採取箇所    (No):スミア採取ポイント



### 旧事務本館屋上



#### 表面汚染密度測定 (間接法)

|         |  |
|---------|--|
| 測定器     | F1-GMAD-494                                    |
| 機器効率    | 29.7 %/2π                                      |
| 時定数     | (BG) 30s (試料) 10s                              |
| 換算定数    | 2.81E-03 Bq/cm <sup>2</sup> ・min <sup>-1</sup> |
| B       | 100 cpm  |
| 検出限界計数率 | 75 cpm   |
| 検出限界値   | 2.11E-01 Bq/cm <sup>2</sup>                    |

#### 表面汚染密度測定結果

| No | スミア採取ポイント | Gross (cpm) | Net (cpm) | Bq/cm <sup>2</sup> |
|----|-----------|-------------|-----------|--------------------|
| ①  | 床面        | 700         | 600       | 1.69E+00           |
| ②  | 床面        | 700         | 600       | 1.69E+00           |
| ③  | 床面        | 1000        | 900       | 2.53E+00           |
| ④  | 床面        | 200         | 100       | 2.81E-01           |
| ⑤  | 床面        | 2000        | 1900      | 5.34E+00           |
| ⑥  | 床面        | 1000        | 900       | 2.53E+00           |
| ⑦  | 床面        | 1500        | 1400      | 3.93E+00           |
| ⑧  | 床面        | 2000        | 1900      | 5.34E+00           |
| ⑨  | パラペット     | 300         | 200       | 5.62E-01           |
| ⑩  | パラペット     | 250         | 150       | 4.22E-01           |
| ⑪  | パラペット     | 300         | 200       | 5.62E-01           |
| ⑫  | パラペット     | 200         | 100       | 2.81E-01           |
| ⑬  | パラペット     | 250         | 150       | 4.22E-01           |
| ⑭  | パラペット     | 200         | 100       | 2.81E-01           |

#### 空気中放射性物質濃度測定

|         |                                  |
|---------|----------------------------------|
| 測定器     | F1-CDS-063, F1-GMAD-494          |
| 機器効率    | 29.7 %2π                         |
| 時定数     | (BG) 30s (試料) 10s                |
| 換算定数    | 1.48E-07 Bq/cm <sup>3</sup> ・cpm |
| B       | 100 cpm                          |
| 検出限界計数率 | 75 cpm                           |
| 検出限界値   | 1.11E-05 Bq/cm <sup>3</sup> ・cpm |

#### 空気中放射性物質濃度測定結果

| 採取ポイント | 測定器名       | 採取時間          | 積算流量(m <sup>3</sup> ) | 採取流量(l/min) | Gross(cpm) | Net(cpm) | Bq/cm <sup>3</sup> | 作業内容       |
|--------|------------|---------------|-----------------------|-------------|------------|----------|--------------------|------------|
| ▲      | F1-CDS-063 | 14:10 ~ 14:30 | 3.046                 | 152.3       | 150        | 50       | <1.11E-05          | 作業前環境確認    |
| ▲      | F1-CDS-063 | 14:45 ~ 15:05 | 3.046                 | 152.3       | 120        | 20       | <1.11E-05          | 回収コンテナ吊下し時 |
| ▲      | F1-CDS-063 | 16:30 ~ 16:50 | 3.046                 | 152.3       | 130        | 30       | <1.11E-05          | 作業終了後環境確認  |

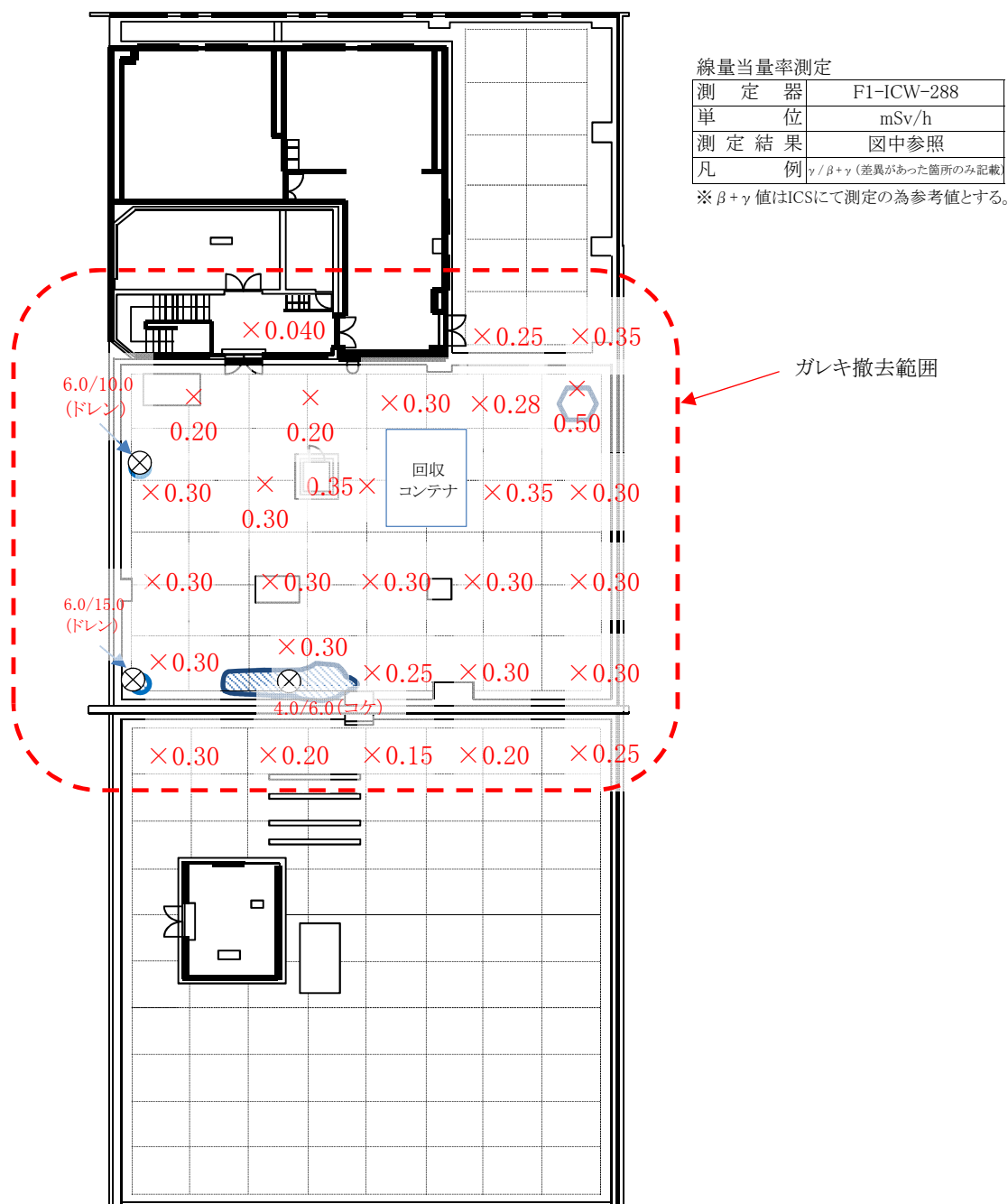
# 放射線管理記録

|                      |                                 |   |              |                      |   |                    |                    |                    |
|----------------------|---------------------------------|---|--------------|----------------------|---|--------------------|--------------------|--------------------|
| 作 業 件 名              | 1F-1号機原子炉建屋ガレキ撤去業務委託            |   |              | 測 定 項 目              | <div><div><div>■ <math>\gamma</math></div><div>□ <math>\alpha</math></div></div><div><div>■ <math>\beta + \gamma</math></div><div>□ 直接法</div></div><div><div>■ スミア</div><div>□ </div></div><div><div>■ ダスト</div><div>□ </div></div></div> |                    |                    |                    |
| 測 定 場 所              | 旧事務本館屋上                         | <div><div><div>■ Y zone</div><div>□ R zone</div></div><div><div>□ G zone</div><div>□ W zone</div></div></div> | 測 定 者        |                      |   |                    |                    |                    |
| 作 業 内 容<br>(測 定 目 的) | 旧事務本館屋上 ペンチガレキ撤去<br>(上記に伴うサーベイ) |   |              | 測 定 器                | F1-ICW-288、F1-GMAD-494、F1-CDS-063   |                    |                    |                    |
| 測 定 日 時              | 2019 年 6 月 10 日 15 時 00 分 ~     |   |              | 防 護 装 備              | 不織布カバーオール+全面マスク+ゴム手袋(二重)  |                    |                    |                    |
| 測定種別                 | 空間線量当量率                         |   | 表面線量当量率      |                      | 表面汚染密度  |                    | ダスト測定結果            |                    |
|                      | ( $\gamma$ )                    | ( $\beta + \gamma$ )  | ( $\gamma$ ) | ( $\beta + \gamma$ ) | ( $\alpha$ )  | ( $\beta$ )        | ( $\alpha$ )*      | ( $\beta$ )        |
| 最大値                  | 0.50                            | -   | 6.0          | 15.0                 | -   | 1.26E+02           | -                  | <1.11E-05          |
| 単位                   | mSv/h                           | mSv/h   | mSv/h        | mSv/h                | Ba/cm <sup>2</sup>  | Ba/cm <sup>2</sup> | Ba/cm <sup>3</sup> | Ba/cm <sup>3</sup> |

×:空間線量当量率(mSv/h)      ⊗:表面線量当量率(mSv/h)      ▲:空气中放射性物質採取箇所      (No):スミア採取ポイント



旧事務本館屋上

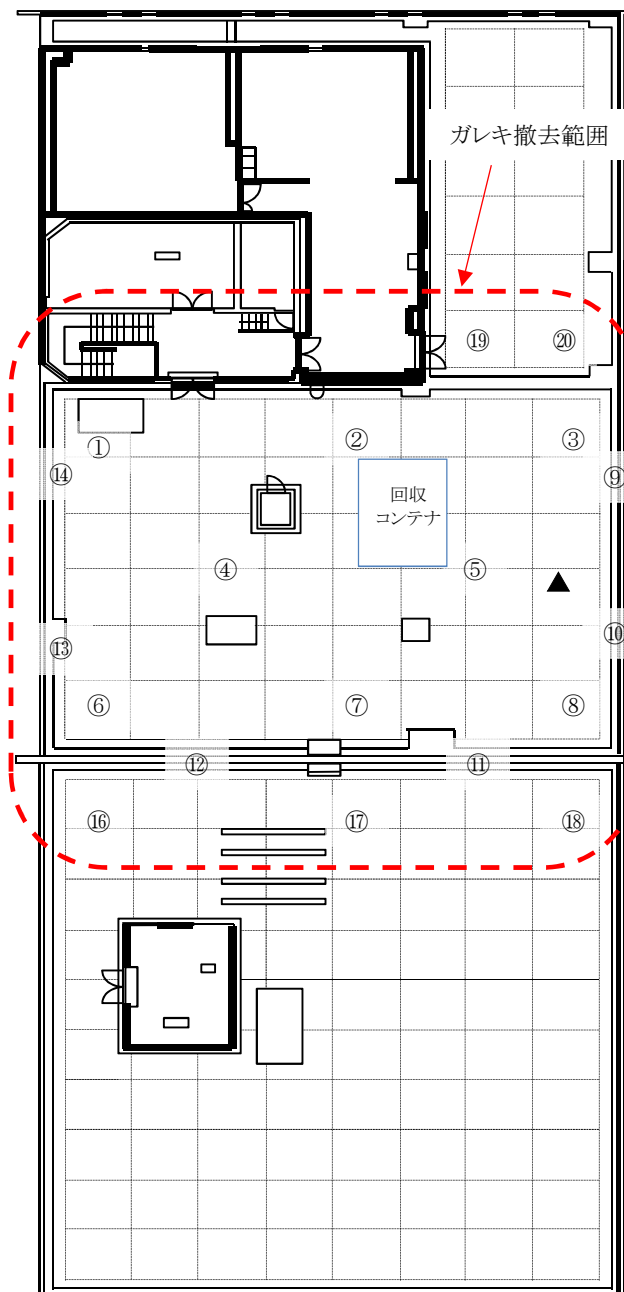


|      |                      |      |                             |
|------|----------------------|------|-----------------------------|
| 作業件名 | 1F-1号機原子炉建屋ガレキ撤去業務委託 | 測定日時 | 2019 年 6 月 10 日 15 時 00 分 ~ |
|------|----------------------|------|-----------------------------|

×:空間線量当量率(mSv/h)    ⊗:表面線量当量率(mSv/h)    ▲:空気中放射性物質採取箇所    (No):スミア採取ポイント



### 旧事務本館屋上



#### 表面汚染密度測定 (間接法)

|         |  |
|---------|--|
| 測定器     | F1-GMAD-494                                    |
| 機器効率    | 29.7 %/2π                                      |
| 時定数     | (BG) 30s (試料) 10s                              |
| 換算定数    | 2.81E-03 Bq/cm <sup>2</sup> ・min <sup>-1</sup> |
| B       | 100 cpm  |
| 検出限界計数率 | 75 cpm   |
| 検出限界値   | 2.11E-01 Bq/cm <sup>2</sup>                    |

#### 表面汚染密度測定結果(スミア状態:湿潤)

| No | スミア採取ポイント | Gross(cpm) | Net(cpm) | Bq/cm <sup>2</sup> |
|----|-----------|------------|----------|--------------------|
| ①  | 床面        | 1000       | 900      | 2.53E+00           |
| ②  | 床面        | 5500       | 5400     | 1.52E+01           |
| ③  | 床面        | 6000       | 5900     | 1.66E+01           |
| ④  | 床面        | 6000       | 5900     | 1.66E+01           |
| ⑤  | 床面        | 500        | 400      | 1.12E+00           |
| ⑥  | 床面        | 3500       | 3400     | 9.55E+00           |
| ⑦  | 床面        | 8000       | 7900     | 2.22E+01           |
| ⑧  | 床面        | 45000      | 44900    | 1.26E+02           |
| ⑨  | パラペット     | 300        | 200      | 5.62E-01           |
| ⑩  | パラペット     | 500        | 400      | 1.12E+00           |
| ⑪  | パラペット     | 800        | 700      | 1.97E+00           |
| ⑫  | パラペット     | 300        | 200      | 5.62E-01           |
| ⑬  | パラペット     | 120        | 20       | <2.11E-01          |
| ⑭  | パラペット     | 120        | 20       | <2.11E-01          |
| ⑯  | 床面        | 5000       | 4900     | 1.38E+01           |
| ⑰  | 床面        | 3000       | 2900     | 8.15E+00           |
| ⑱  | 床面        | 3000       | 2900     | 8.15E+00           |
| ⑲  | 床面        | 1500       | 1400     | 3.93E+00           |
| ⑳  | 床面        | 2000       | 1900     | 5.34E+00           |

#### 空気中放射性物質濃度測定

|         |                                  |
|---------|----------------------------------|
| 測定器     | F1-CDS-063, F1-GMAD-494          |
| 機器効率    | 29.7 %2π                         |
| 時定数     | (BG) 30s (試料) 10s                |
| 換算定数    | 1.48E-07 Bq/cm <sup>3</sup> ・cpm |
| B       | 100 cpm                          |
| 検出限界計数率 | 75 cpm                           |
| 検出限界値   | 1.11E-05 Bq/cm <sup>3</sup> ・cpm |

#### 空気中放射性物質濃度測定結果(風向:北)

| 採取ポイント | 測定器名       | 採取時間          | 積算流量(m <sup>3</sup> ) | 採取流量(ℓ/min) | Gross(cpm) | Net(cpm) | Bq/cm <sup>3</sup> | 作業内容        |
|--------|------------|---------------|-----------------------|-------------|------------|----------|--------------------|-------------|
| ▲      | F1-CDS-063 | 9:20 ~ 9:40   | 3.046                 | 152.3       | 130        | 30       | <1.11E-05          | 作業前環境確認     |
| ▲      | F1-CDS-063 | 10:07 ~ 10:27 | 3.046                 | 152.3       | 150        | 50       | <1.11E-05          | ベンチガレキ撤去作業中 |
| ▲      | F1-CDS-063 | 11:40 ~ 12:00 | 3.046                 | 152.3       | 130        | 30       | <1.11E-05          | ベンチガレキ撤去作業中 |

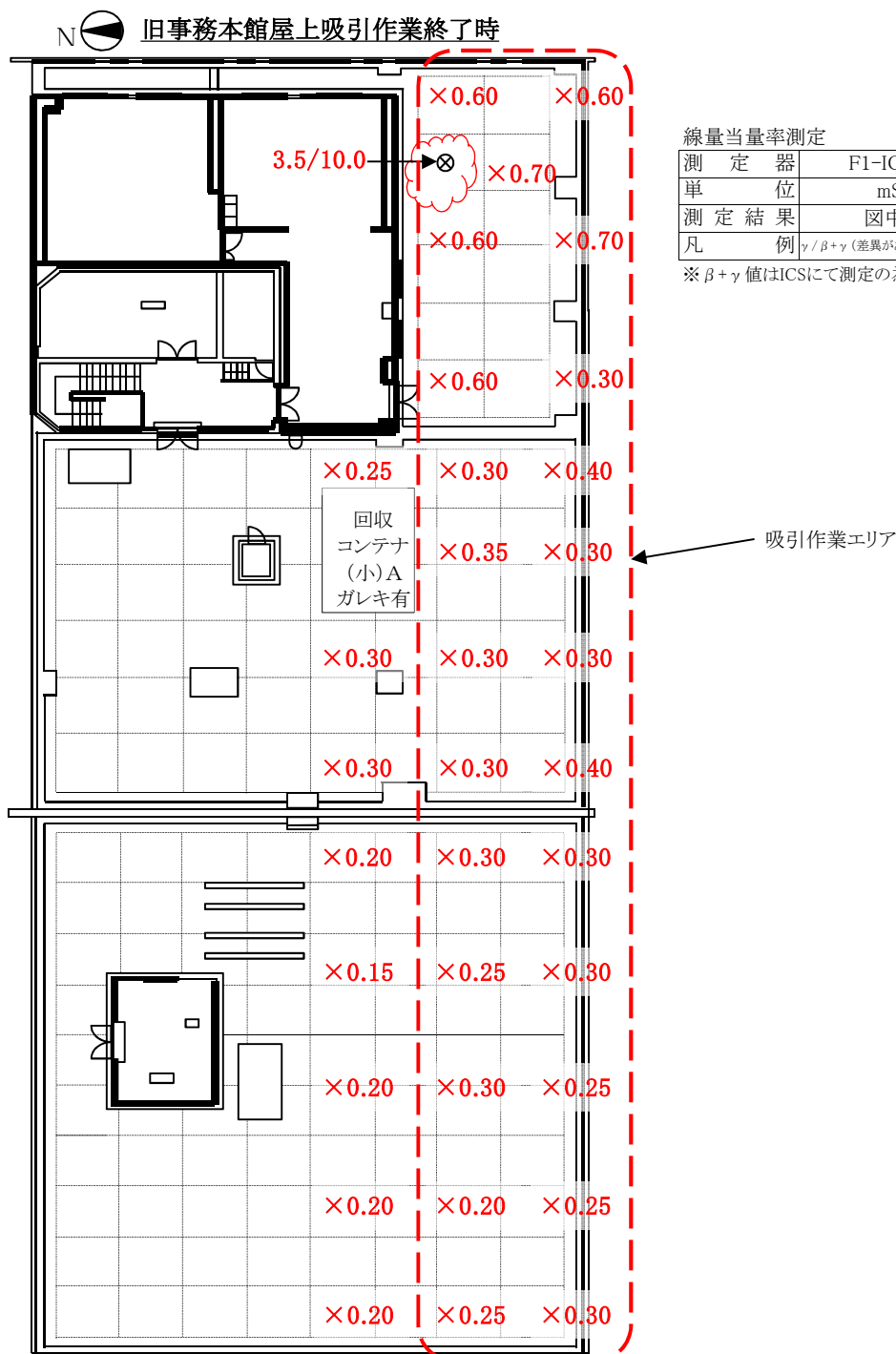
※12:00以降のダスト採取に関しては、降雨の為未実施。

# 放射線管理記録

|                |  |      |   |
|----------------|--|------|---|
| 作業件名           | 1F-1号機原子炉建屋ガレキ撤去業務委託   | 測定項目 | <input checked="" type="checkbox"/> $\gamma$ <input checked="" type="checkbox"/> $\beta + \gamma$ <input checked="" type="checkbox"/> スミア <input checked="" type="checkbox"/> ダスト<br><input type="checkbox"/> $\alpha$ <input type="checkbox"/> 直接法 <input type="checkbox"/> <input type="checkbox"/> |
| 測定場所           | 旧事務本館屋上<br><input checked="" type="checkbox"/> Y zone <input type="checkbox"/> R zone<br><input type="checkbox"/> G zone <input type="checkbox"/> W zone | 測定者  |   |
| 作業内容<br>(測定目的) | 旧事務本館屋上 吸引及び回収コンテナ吊下ろし・吊上げ<br>(上記に伴うサーベイ)  | 測定器  | F1-ICW-98、F1-GMAD-494、F1-CDS-063  |
| 測定日時           | 2019 年 6 月 12 日 8 時 00 分 ~   | 防護装備 | 不織布カバーオール+全面マスク+ゴム手袋(二重)  |


| 測定種別 | 空間線量当量率      |                      | 表面線量当量率      |                      | 表面汚染密度             |                    | ダスト測定結果            |                    |
|------|--------------|----------------------|--------------|----------------------|--------------------|--------------------|--------------------|--------------------|
|      | ( $\gamma$ ) | ( $\beta + \gamma$ ) | ( $\gamma$ ) | ( $\beta + \gamma$ ) | ( $\alpha$ )       | ( $\beta$ )        | ( $\alpha$ )*      | ( $\beta$ )        |
| 最大値  | 0.70         | —                    | 3.5          | 10.0                 | —                  | 1.10E+01           | —                  | <1.11E-05          |
| 単位   | mSv/h        | mSv/h                | mSv/h        | mSv/h                | Bq/cm <sup>2</sup> | Bq/cm <sup>2</sup> | Bq/cm <sup>3</sup> | Bq/cm <sup>3</sup> |

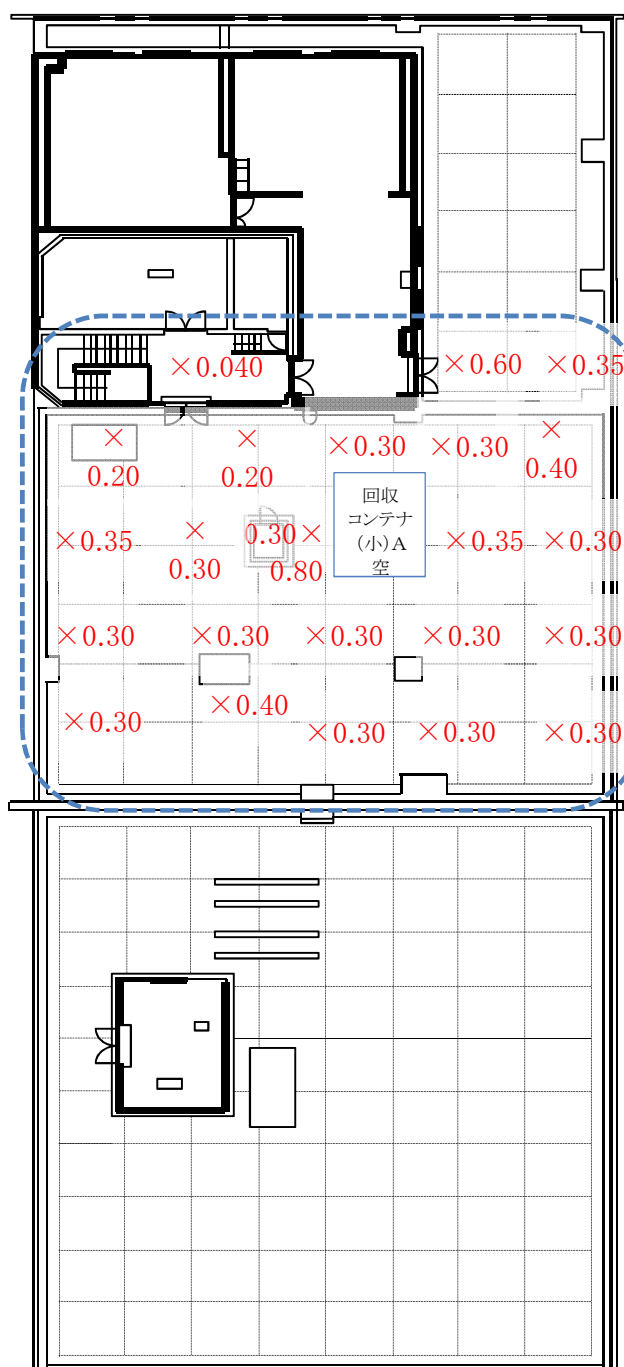
×: 空間線量当量率 (mSv/h)    ⊗: 表面線量当量率 (mSv/h)    ▲: 空气中放射性物質採取箇所    (No): スミア採取ポイント



|         |                      |         |                            |
|---------|----------------------|---------|----------------------------|
| 作 業 件 名 | 1F-1号機原子炉建屋ガレキ撤去業務委託 | 測 定 日 時 | 2019 年 6 月 12 日 8 時 00 分 ～ |
|---------|----------------------|---------|----------------------------|

×:空間線量当量率(mSv/h)    ⊗:表面線量当量率(mSv/h)    ▲:空气中放射性物質採取箇所    (No.):スミア採取ポイント

N  旧事務本館屋上回収コンテナ吊下し・吊上げ作業終了



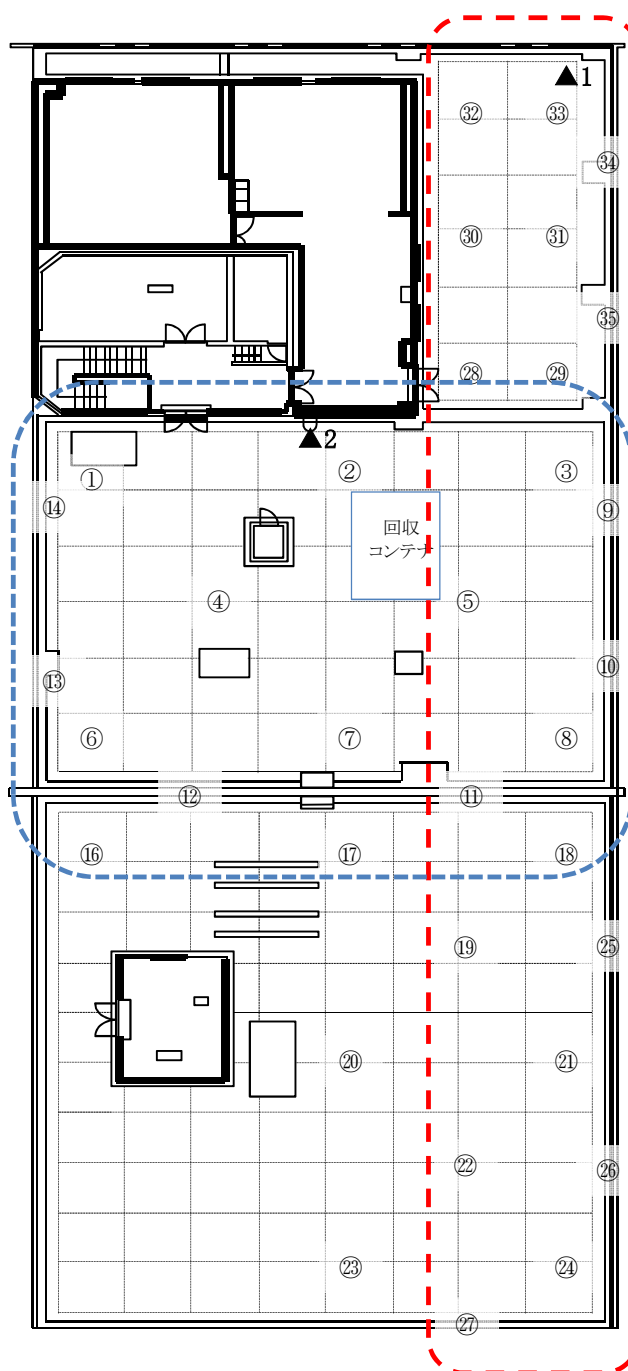
コンテナ吊下ろし・吊上げ作業エリア

作業件名 1F-1号機原子炉建屋ガレキ撤去業務委託

測定日時 2019 年 6 月 12日 8 時 00 分 ~



## 旧事務本館屋上作業終了時 汚染・空气中放射性物質濃度測定



## 表面汚染密度測定 (間接法)

|         |  |
|---------|--|
| 測定器     | F1-GMAD-494                                    |
| 機器効率    | 29.7 %/2 $\pi$                                 |
| 時定数     | (BG) 30s (試料) 10s                              |
| 換算定数    | 2.81E-03 Bq/cm <sup>2</sup> ·min <sup>-1</sup> |
| B       | 100 cpm  |
| G       | 75 cpm   |
| 検出限界計数率 | 75 cpm   |
| 検出限界値   | 2.11E-01 Bq/cm <sup>2</sup>                    |

## 表面汚染密度測定結果

| No | スミア採取ポイント | Gross(cpm) | Net(cpm) | Bq/cm <sup>2</sup> |
|----|-----------|------------|----------|--------------------|
| ①  | 床面        | 1000       | 900      | 2.53E+00           |
| ②  | 床面        | 300        | 200      | 5.62E-01           |
| ③  | 床面        | 300        | 200      | 5.62E-01           |
| ④  | 床面        | 1500       | 1400     | 3.93E+00           |
| ⑤  | 床面        | 1500       | 1400     | 3.93E+00           |
| ⑥  | 床面        | 200        | 100      | 2.81E-01           |
| ⑦  | 床面        | 800        | 700      | 1.97E+00           |
| ⑧  | 床面        | 200        | 100      | 2.81E-01           |
| ⑨  | パラペット     | 200        | 100      | 2.81E-01           |
| ⑩  | パラペット     | 300        | 200      | 5.62E-01           |
| ⑪  | パラペット     | 300        | 200      | 5.62E-01           |
| ⑫  | パラペット     | 150        | 50       | <2.11E-01          |
| ⑬  | パラペット     | 150        | 50       | <2.11E-01          |
| ⑭  | パラペット     | 300        | 200      | 5.62E-01           |
| ⑮  |           |            |          |                    |
| ⑯  | 床面        | 1000       | 900      | 2.53E+00           |
| ⑰  | 床面        | 400        | 300      | 8.43E-01           |
| ⑱  | 床面        | 800        | 700      | 1.97E+00           |
| ⑲  | 床面        | 4000       | 3900     | 1.10E+01           |
| ⑳  | 床面        | 250        | 150      | 4.22E-01           |
| ㉑  | 床面        | 500        | 400      | 1.12E+00           |
| ㉒  | 床面        | 350        | 250      | 7.03E-01           |
| ㉓  | 床面        | 800        | 700      | 1.97E+00           |
| ㉔  | 床面        | 200        | 100      | 2.81E-01           |
| ㉕  | パラペット     | 150        | 50       | <2.11E-01          |
| ㉖  | パラペット     | 150        | 50       | <2.11E-01          |
| ㉗  | パラペット     | 150        | 50       | <2.11E-01          |
| ㉘  | 床面        | 200        | 100      | 2.81E-01           |
| ㉙  | 床面        | 3500       | 3400     | 9.55E+00           |
| ㉚  | 床面        | 400        | 300      | 8.43E-01           |
| ㉛  | 床面        | 1000       | 900      | 2.53E+00           |
| ㉜  | 床面        | 200        | 100      | 2.81E-01           |
| ㉝  | 床面        | 300        | 200      | 5.62E-01           |
| ㉞  | パラペット     | 150        | 50       | <2.11E-01          |
| ㉟  | パラペット     | 150        | 50       | <2.11E-01          |

: 吸引機作業エリア範

: ペンチ、コンテナ吊下ろし・吊上げ(屋上⇄中継ヤード)作業エリア範

※空气中放射性物質濃度測定結果は次紙(4/4)参照。

|         |                      |         |                           |
|---------|----------------------|---------|---------------------------|
| 作 業 件 名 | 1F-1号機原子炉建屋ガレキ撤去業務委託 | 測 定 日 時 | 2019 年 6 月 12日 8 時 00 分 ～ |
|---------|----------------------|---------|---------------------------|

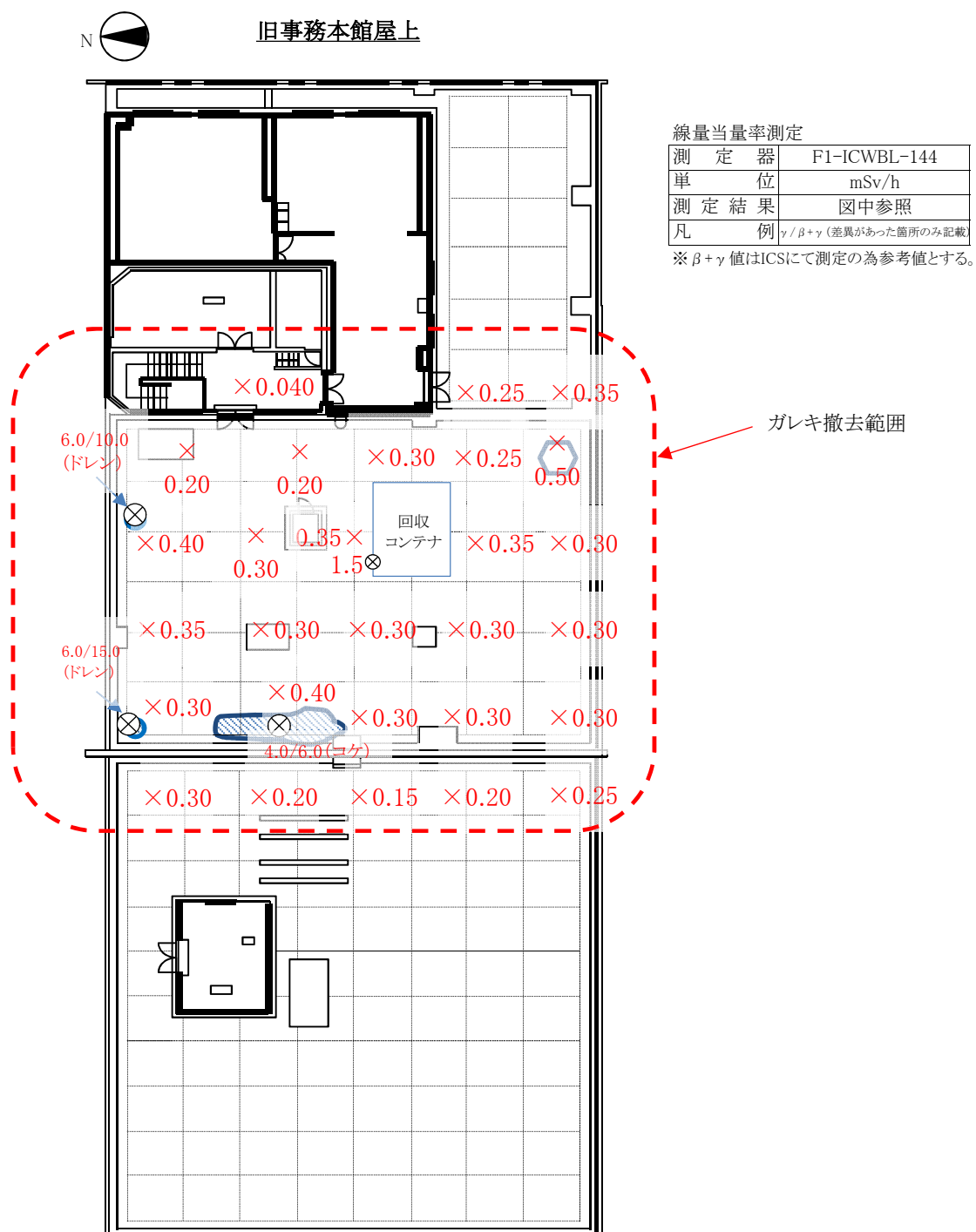
空气中放射性物質濃度測定

|               |                                  |
|---------------|----------------------------------|
| 測 定 器         | F1-CDS-063, F1-GMAD-494          |
| 機 器 効 率       | 29.7 % $\pi$                     |
| 時 定 数         | (BG) 30s (試料) 10s                |
| 換 算 定 数       | 1.48E-07 Bq/cm <sup>3</sup> ・cpm |
| B G           | 100 cpm                          |
| 検 出 限 界 計 数 率 | 75 cpm                           |
| 検 出 限 界 値     | 1.11E-05 Bq/cm <sup>3</sup> ・cpm |

空气中放射性物質濃度測定結果(風向:西)

| 採取ポイント | 測定器名       | 採取時間          | 積算流量(m <sup>3</sup> ) | 採取流量(l/min) | Gross(cpm) | Net(cpm) | Bq/cm <sup>3</sup> | 作業内容          |
|--------|------------|---------------|-----------------------|-------------|------------|----------|--------------------|---------------|
| ▲1     | F1-CDS-063 | 9:20 ～ 9:40   | 3.046                 | 152.3       | 130        | 30       | <1.11E-05          | 作業前環境確認       |
| ▲1     | F1-CDS-063 | 9:45 ～ 10:05  | 3.046                 | 152.3       | 130        | 30       | <1.11E-05          | ALC残材等吸引作業時   |
| ▲1     | F1-CDS-063 | 10:07 ～ 10:27 | 3.046                 | 152.3       | 150        | 50       | <1.11E-05          | ALC残材等吸引作業終了時 |
| ▲2     | F1-CDS-063 | 17:12 ～ 17:32 | 3.046                 | 152.3       | 120        | 20       | <1.11E-05          | 作業終了後環境確認     |



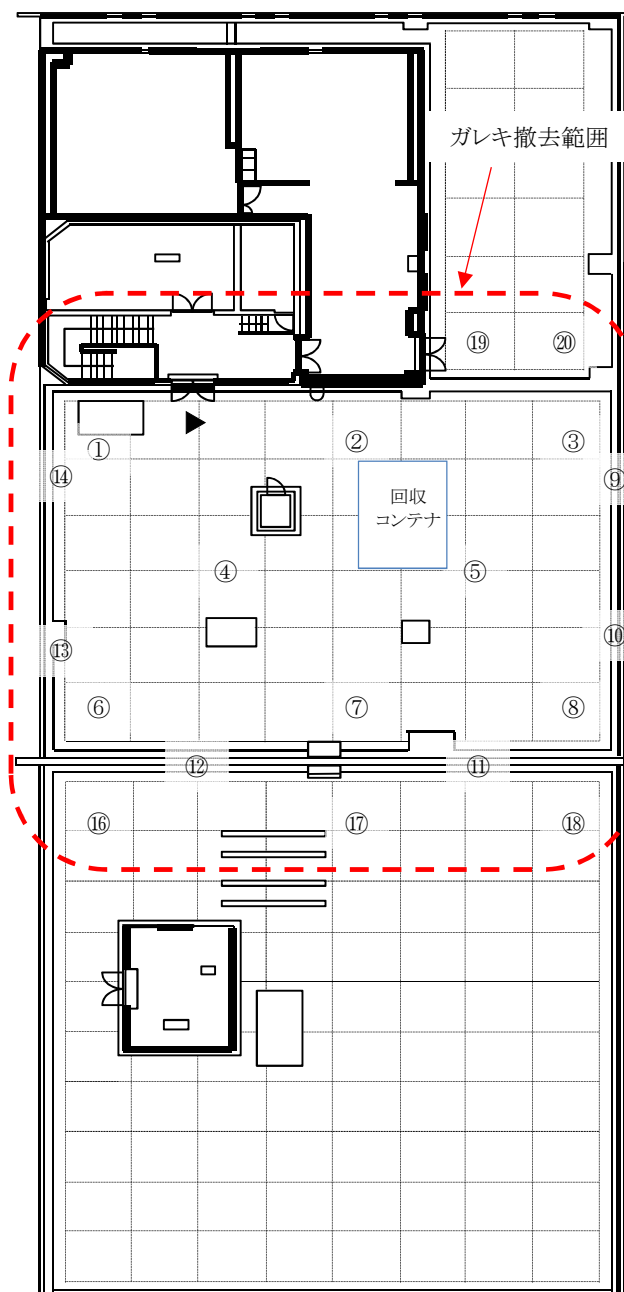


|      |                      |      |                            |
|------|----------------------|------|----------------------------|
| 作業件名 | 1F-1号機原子炉建屋ガレキ撤去業務委託 | 測定日時 | 2019 年 6 月 15 日 8 時 50 分 ~ |
|------|----------------------|------|----------------------------|

×:空間線量当量率(mSv/h)    ⊗:表面線量当量率(mSv/h)    ▲:空気中放射性物質採取箇所    No.:スミア採取ポイント



### 旧事務本館屋上



#### 表面汚染密度測定 (間接法)

|         |  |
|---------|--|
| 測定器     | F1-GMAD-494                                    |
| 機器効率    | 29.7 %/2π                                      |
| 時定数     | (BG) 30s (試料) 10s                              |
| 換算定数    | 2.81E-03 Bq/cm <sup>2</sup> ・min <sup>-1</sup> |
| B       | 100 cpm  |
| 検出限界計数率 | 75 cpm   |
| 検出限界値   | 2.11E-01 Bq/cm <sup>2</sup>                    |

#### 表面汚染密度測定結果(スミア状態:湿潤)

| No | スミア採取ポイント | Gross(cpm) | Net(cpm) | Bq/cm <sup>2</sup> |
|----|-----------|------------|----------|--------------------|
| ①  | 床面        | 1000       | 900      | 2.53E+00           |
| ②  | 床面        | 3500       | 3400     | 9.55E+00           |
| ③  | 床面        | 5000       | 4900     | 1.38E+01           |
| ④  | 床面        | 4000       | 3900     | 1.10E+01           |
| ⑤  | 床面        | 1000       | 900      | 2.53E+00           |
| ⑥  | 床面        | 1000       | 900      | 2.53E+00           |
| ⑦  | 床面        | 3000       | 2900     | 8.15E+00           |
| ⑧  | 床面        | 3000       | 2900     | 8.15E+00           |
| ⑨  | パラペット     | 200        | 100      | 2.81E-01           |
| ⑩  | パラペット     | 300        | 200      | 5.62E-01           |
| ⑪  | パラペット     | 500        | 400      | 1.12E+00           |
| ⑫  | パラペット     | 200        | 100      | 2.81E-01           |
| ⑬  | パラペット     | 130        | 30       | <2.11E-01          |
| ⑭  | パラペット     | 130        | 30       | <2.11E-01          |
| ⑯  | 床面        | 3000       | 2900     | 8.15E+00           |
| ⑰  | 床面        | 3000       | 2900     | 8.15E+00           |
| ⑱  | 床面        | 3000       | 2900     | 8.15E+00           |
| ⑲  | 床面        | 1500       | 1400     | 3.93E+00           |
| ⑳  | 床面        | 1500       | 1400     | 3.93E+00           |

#### 空気中放射性物質濃度測定

|         |                                  |
|---------|----------------------------------|
| 測定器     | F1-CDS-063, F1-GMAD-494          |
| 機器効率    | 29.7 %2π                         |
| 時定数     | (BG) 30s (試料) 10s                |
| 換算定数    | 1.48E-07 Bq/cm <sup>3</sup> ・cpm |
| B       | 100 cpm                          |
| 検出限界計数率 | 75 cpm                           |
| 検出限界値   | 1.11E-05 Bq/cm <sup>3</sup> ・cpm |

#### 空気中放射性物質濃度測定結果(風向:北)

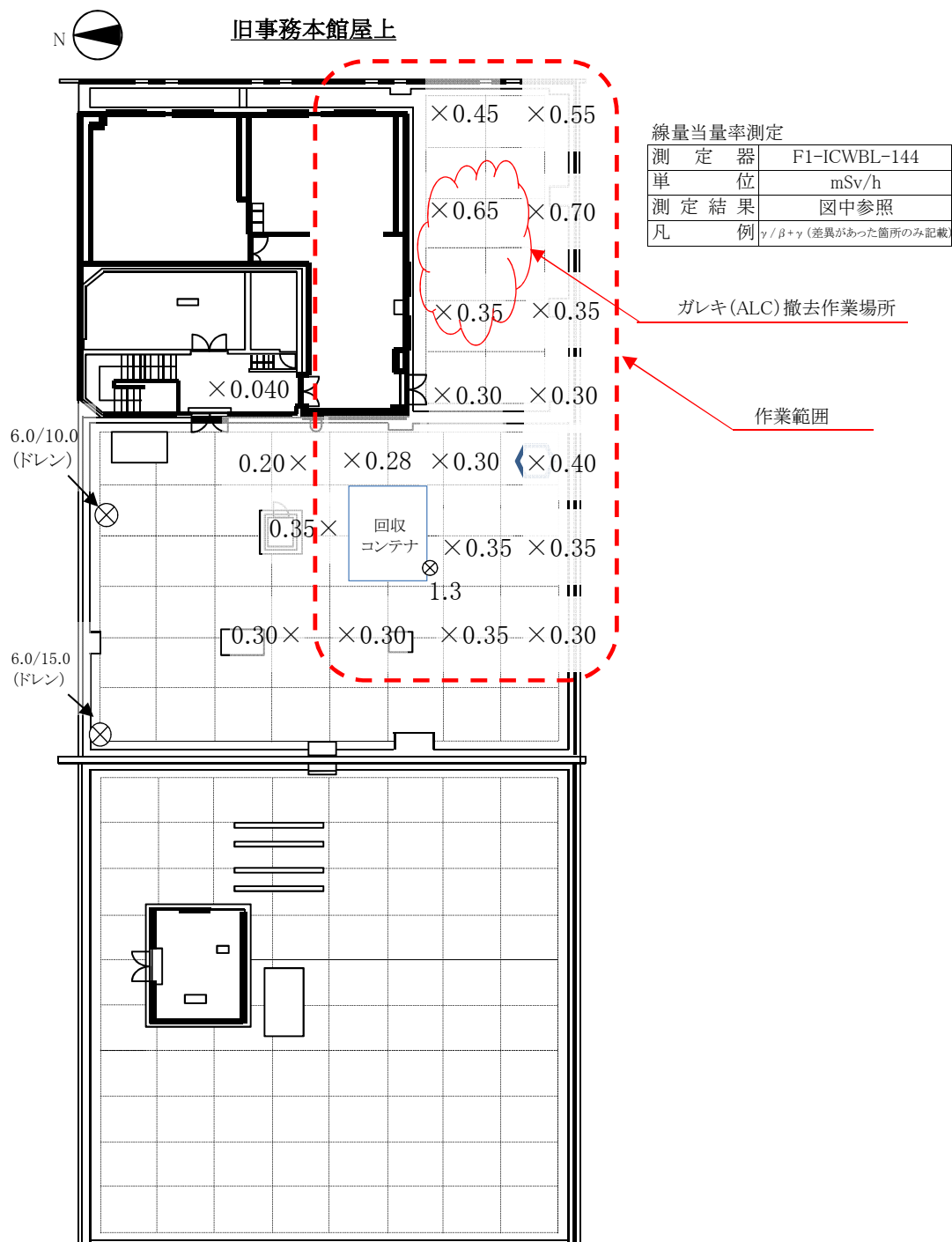
| 採取ポイント | 測定器名       | 採取時間          | 積算流量(m <sup>3</sup> ) | 採取流量(ℓ/min) | Gross(cpm) | Net(cpm) | Bq/cm <sup>3</sup> | 作業内容        |
|--------|------------|---------------|-----------------------|-------------|------------|----------|--------------------|-------------|
| ▲      | F1-CDS-063 | 8:50 ~ 9:10   | 3.046                 | 152.3       | 120        | 20       | <1.11E-05          | 作業前環境確認     |
| ▲      | F1-CDS-063 | 9:45 ~ 10:05  | 3.046                 | 152.3       | 120        | 20       | <1.11E-05          | ベンチガレキ撤去作業中 |
| ▲      | F1-CDS-063 | 11:50 ~ 12:10 | 3.046                 | 152.3       | 150        | 50       | <1.11E-05          | ベンチガレキ撤去作業中 |
|        |            | ~             |                       |             |            |          |                    | 降雨のため測定中止   |

※ダスト採取に関しては、降雨の為ペントハウス入口付近に実施。

# 放射線管理記録

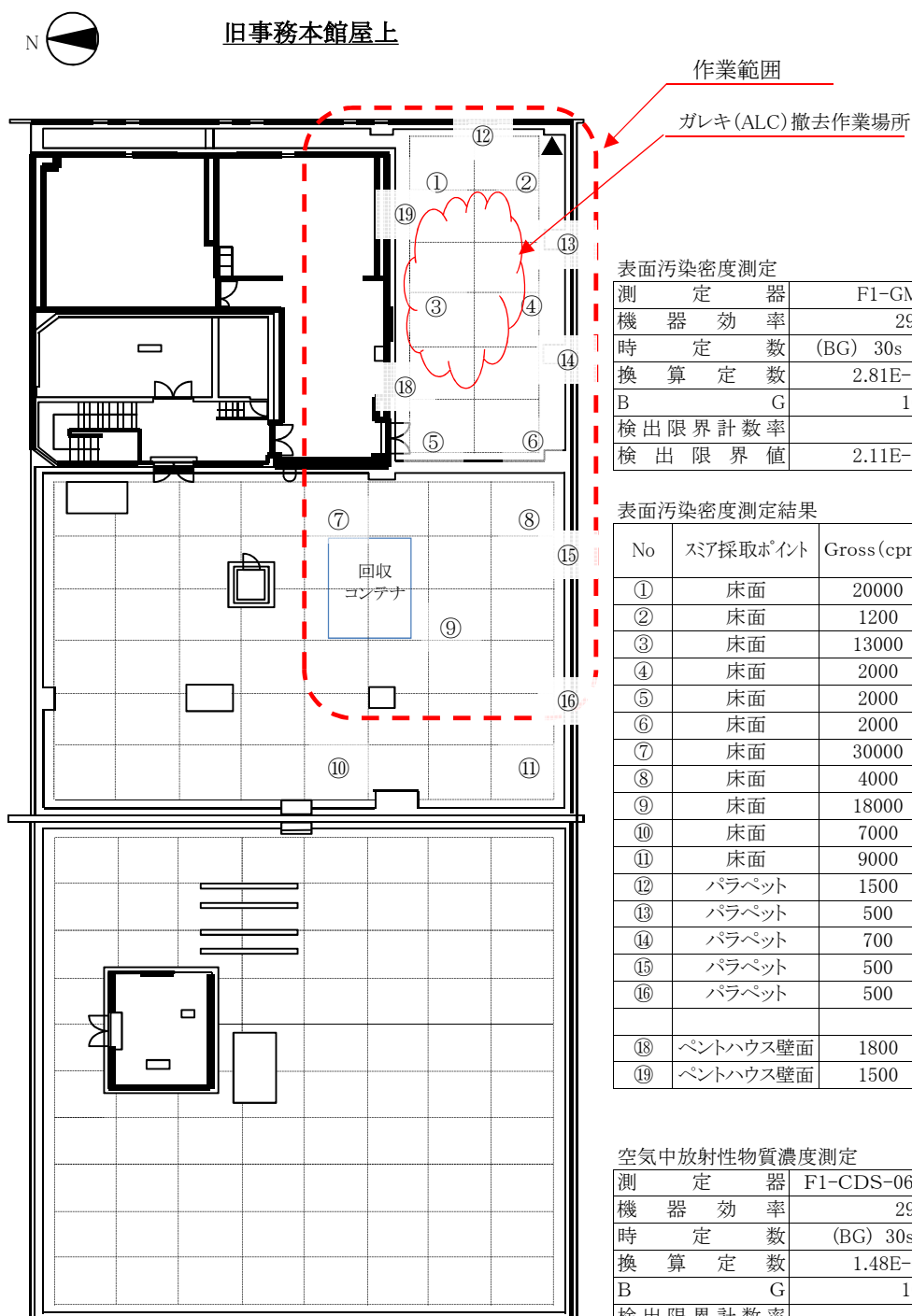
|                      |                                   |   |              |                      |                    |   |                    |                    |  |
|----------------------|-----------------------------------|---|--------------|----------------------|--------------------|---|--------------------|--------------------|--|
| 作 業 件 名              | 1F-1号機原子炉建屋ガレキ撤去業務委託              |   |              |                      | 測 定 項 目            | <div>■ <math>\gamma</math>    ■ <math>\beta + \gamma</math>    ■ スミア    ■ ダスト</div> <div>□ <math>\alpha</math>    □ 直接法    □    □</div> |                    |                    |  |
| 測 定 場 所              | 旧事務本館屋上                           | <div>■ Y zone    □ R zone</div> <div>□ G zone    □ W zone</div> |              | 測 定 者                |                    |   |                    |                    |  |
| 作 業 内 容<br>(測 定 目 的) | 旧事務本館屋上   ペンチガレキ撤去<br>(上記に伴うサーベイ) |   |              |                      | 測 定 器              | F1-ICWBL-144、F1-GMAD-494、F1-CDS-063   |                    |                    |  |
| 測 定 日 時              | 2019 年   6 月   16 日    7 時 00 分 ～ |   |              |                      | 防 護 装 備            | 不織布カバーオール+全面マスク+ゴム手袋(二重)  |                    |                    |  |
| 測定種別                 | 空間線量当量率                           |   | 表面線量当量率      |                      | 表面汚染密度             |   | ダスト測定結果            |                    |  |
|                      | ( $\gamma$ )                      | ( $\beta + \gamma$ )  | ( $\gamma$ ) | ( $\beta + \gamma$ ) | ( $\alpha$ )       | ( $\beta$ )   | ( $\alpha$ )*      | ( $\beta$ )        |  |
| 最大値                  | 0.70                              | -   | 6.0          | 15.0                 | -                  | 8.40E+01  | -                  | <1.11E-05          |  |
| 単位                   | mSv/h                             | mSv/h   | mSv/h        | mSv/h                | Bq/cm <sup>2</sup> | Bq/cm <sup>2</sup>  | Bq/cm <sup>3</sup> | Bq/cm <sup>3</sup> |  |

×:空間線量当量率(mSv/h)    ⊗:表面線量当量率(mSv/h)    ▲:空气中放射性物質採取箇所    (No):スミア採取ポイント



|      |                      |      |                           |
|------|----------------------|------|---------------------------|
| 作業件名 | 1F-1号機原子炉建屋ガレキ撤去業務委託 | 測定日時 | 2019 年 6 月 16日 7 時 00 分 ~ |
|------|----------------------|------|---------------------------|

×:空間線量当量率(mSv/h)    ⊗:表面線量当量率(mSv/h)    ▲:空気中放射性物質採取箇所    (No):スミア採取ポイント



空気中放射性物質濃度測定結果(風向:西)

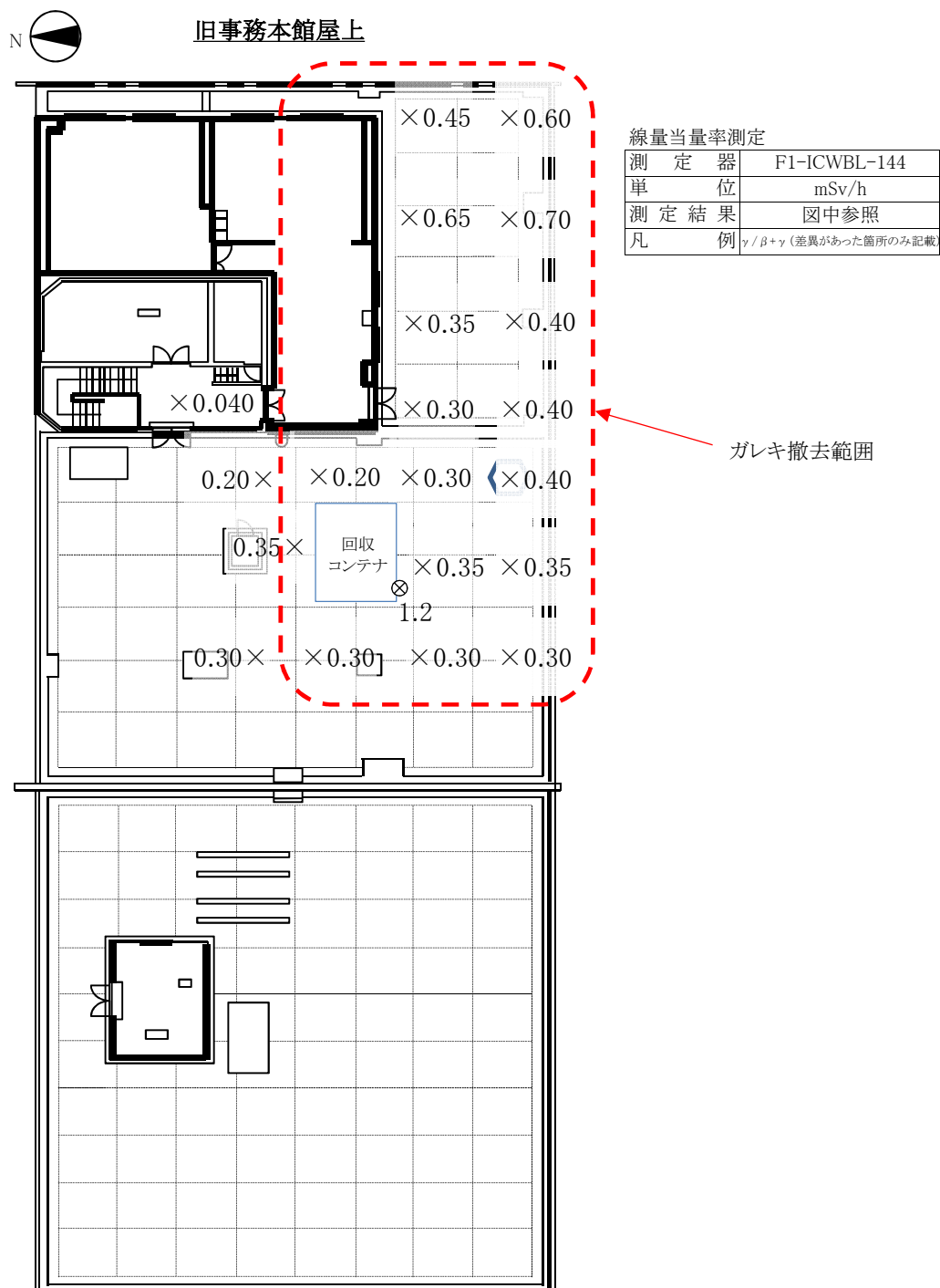
| 採取ポイント | 測定器名       | 採取時間          | 積算流量(m <sup>3</sup> ) | 採取流量(ℓ/min) | Gross (cpm) | Net (cpm) | Bq/cm <sup>3</sup> | 作業内容        |
|--------|------------|---------------|-----------------------|-------------|-------------|-----------|--------------------|-------------|
| ▲      | F1-CDS-063 | 8:50 ~ 9:10   | 3.046                 | 152.3       | 120         | 20        | <1.11E-05          | 作業前環境確認     |
| ▲      | F1-CDS-063 | 9:45 ~ 10:05  | 3.046                 | 152.3       | 120         | 20        | <1.11E-05          | ベンチガレキ撤去作業中 |
| ▲      | F1-CDS-063 | 14:10 ~ 14:30 | 3.046                 | 152.3       | 130         | 30        | <1.11E-05          | ベンチガレキ撤去作業中 |
| ▲      | F1-CDS-063 | 16:10 ~ 16:30 | 3.046                 | 152.3       | 130         | 30        | <1.11E-05          | 作業終了後環境確認   |

# 放射線管理記録

|                |  |      |   |
|----------------|--|------|---|
| 作業件名           | 1F-1号機原子炉建屋ガレキ撤去業務委託   | 測定項目 | <input checked="" type="checkbox"/> $\gamma$ <input checked="" type="checkbox"/> $\beta + \gamma$ <input checked="" type="checkbox"/> スミア <input checked="" type="checkbox"/> ダスト<br><input type="checkbox"/> $\alpha$ <input type="checkbox"/> 直接法 <input type="checkbox"/> <input type="checkbox"/> |
| 測定場所           | 旧事務本館屋上<br><input checked="" type="checkbox"/> Y zone <input type="checkbox"/> R zone<br><input type="checkbox"/> G zone <input type="checkbox"/> W zone | 測定者  |   |
| 作業内容<br>(測定目的) | 旧事務本館屋上 ペンチガレキ撤去<br>(上記に伴うサーベイ)  | 測定器  | F1-ICWBL-144、F1-GMAD-494、F1-CDS-063   |
| 測定日時           | 2019 年 6 月 17 日 8 時 00 分 ~   | 防護装備 | 不織布カバーオール+全面マスク+ゴム手袋(二重)  |

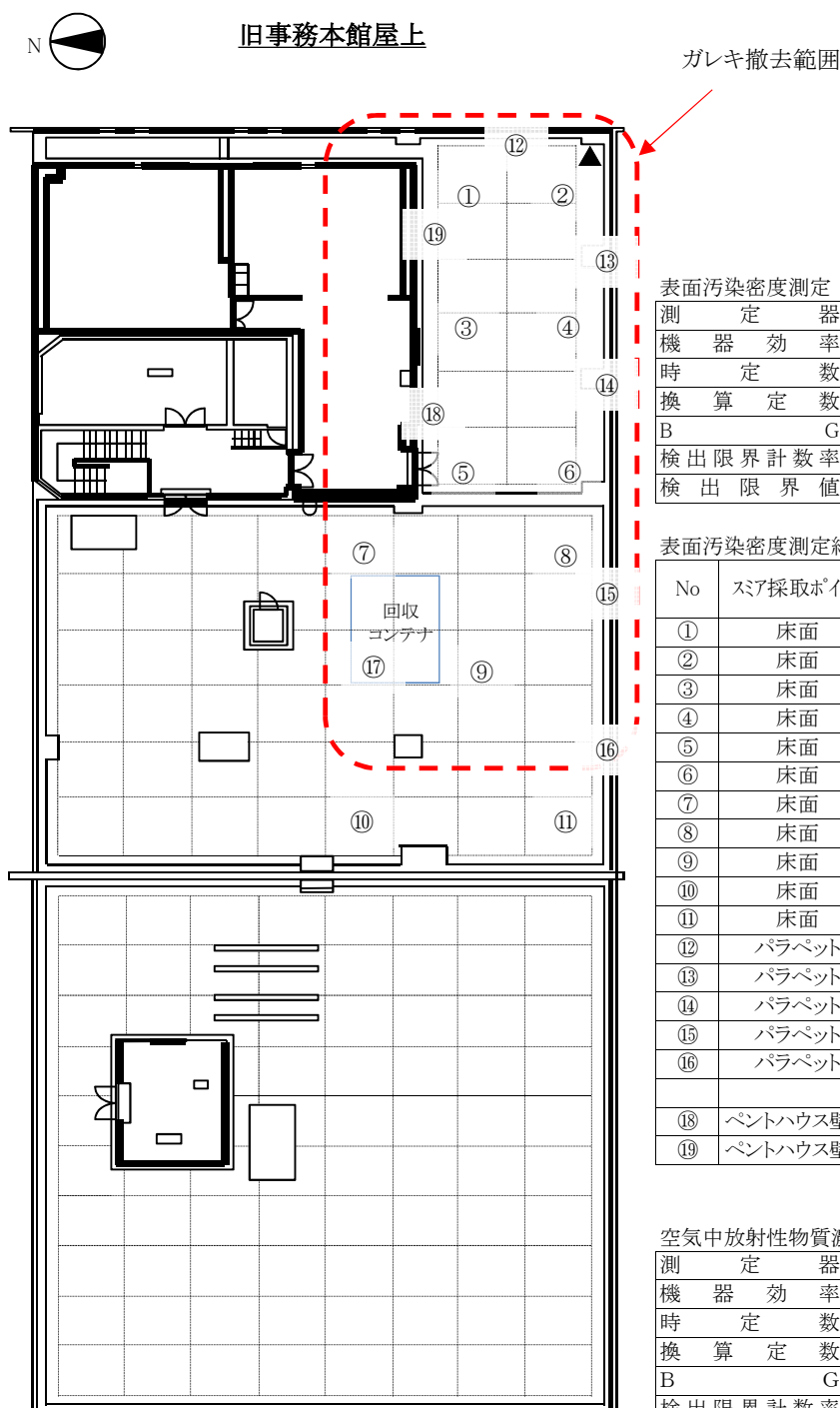
| 測定種別 | 空間線量当量率      |                      | 表面線量当量率      |                      | 表面汚染密度             |                    | ダスト測定結果            |                    |
|------|--------------|----------------------|--------------|----------------------|--------------------|--------------------|--------------------|--------------------|
|      | ( $\gamma$ ) | ( $\beta + \gamma$ ) | ( $\gamma$ ) | ( $\beta + \gamma$ ) | ( $\alpha$ )       | ( $\beta$ )        | ( $\alpha$ )*      | ( $\beta$ )        |
| 最大値  | 0.70         | —                    | 1.2          | 1.2                  | —                  | 7.84E+01           | —                  | <1.11E-05          |
| 単位   | mSv/h        | mSv/h                | mSv/h        | mSv/h                | Bq/cm <sup>2</sup> | Bq/cm <sup>2</sup> | Bq/cm <sup>3</sup> | Bq/cm <sup>3</sup> |

×:空間線量当量率(mSv/h)    ⊗:表面線量当量率(mSv/h)    ▲:空气中放射性物質採取箇所    (No):スミア採取ポイント



|      |                      |      |                            |
|------|----------------------|------|----------------------------|
| 作業件名 | 1F-1号機原子炉建屋ガレキ撤去業務委託 | 測定日時 | 2019 年 6 月 17 日 8 時 00 分 ~ |
|------|----------------------|------|----------------------------|

×:空間線量当量率(mSv/h)    ⊗:表面線量当量率(mSv/h)    ▲:空気中放射性物質採取箇所    (No):スミア採取ポイント



#### 表面汚染密度測定 (間接法)

|         |  |
|---------|--|
| 測定器     | F1-GMAD-494                                    |
| 機器効率    | 29.7 %/2π                                      |
| 時定数     | (BG) 30s (試料) 10s                              |
| 換算定数    | 2.81E-03 Bq/cm <sup>2</sup> ・min <sup>-1</sup> |
| B       | 100 cpm  |
| 検出限界計数率 | 75 cpm   |
| 検出限界値   | 2.11E-01 Bq/cm <sup>2</sup>                    |

#### 表面汚染密度測定結果

| No | スミア採取ポイント | Gross(cpm) | Net(cpm) | Bq/cm <sup>2</sup> |
|----|-----------|------------|----------|--------------------|
| ①  | 床面        | 15000      | 14900    | 4.19E+01           |
| ②  | 床面        | 3000       | 2900     | 8.15E+00           |
| ③  | 床面        | 10000      | 9900     | 2.78E+01           |
| ④  | 床面        | 3000       | 2900     | 8.15E+00           |
| ⑤  | 床面        | 2500       | 2400     | 6.74E+00           |
| ⑥  | 床面        | 2000       | 1900     | 5.34E+00           |
| ⑦  | 床面        | 28000      | 27900    | 7.84E+01           |
| ⑧  | 床面        | 5000       | 4900     | 1.38E+01           |
| ⑨  | 床面        | 10000      | 9900     | 2.78E+01           |
| ⑩  | 床面        | 3500       | 3400     | 9.55E+00           |
| ⑪  | 床面        | 7000       | 6900     | 1.94E+01           |
| ⑫  | パラペット     | 1500       | 1400     | 3.93E+00           |
| ⑬  | パラペット     | 500        | 400      | 1.12E+00           |
| ⑭  | パラペット     | 500        | 400      | 1.12E+00           |
| ⑮  | パラペット     | 400        | 300      | 8.43E-01           |
| ⑯  | パラペット     | 500        | 400      | 1.12E+00           |
| ⑱  | ベントハウス壁面  | 1500       | 1400     | 3.93E+00           |
| ⑲  | ベントハウス壁面  | 1300       | 1200     | 3.37E+00           |

#### 空気中放射性物質濃度測定

|         |                                  |
|---------|----------------------------------|
| 測定器     | F1-CDS-063, F1-GMAD-494          |
| 機器効率    | 29.7 %2π                         |
| 時定数     | (BG) 30s (試料) 10s                |
| 換算定数    | 1.48E-07 Bq/cm <sup>3</sup> ・cpm |
| B       | 100 cpm                          |
| 検出限界計数率 | 75 cpm                           |
| 検出限界値   | 1.11E-05 Bq/cm <sup>3</sup> ・cpm |

#### 空気中放射性物質濃度測定結果(風向:西)

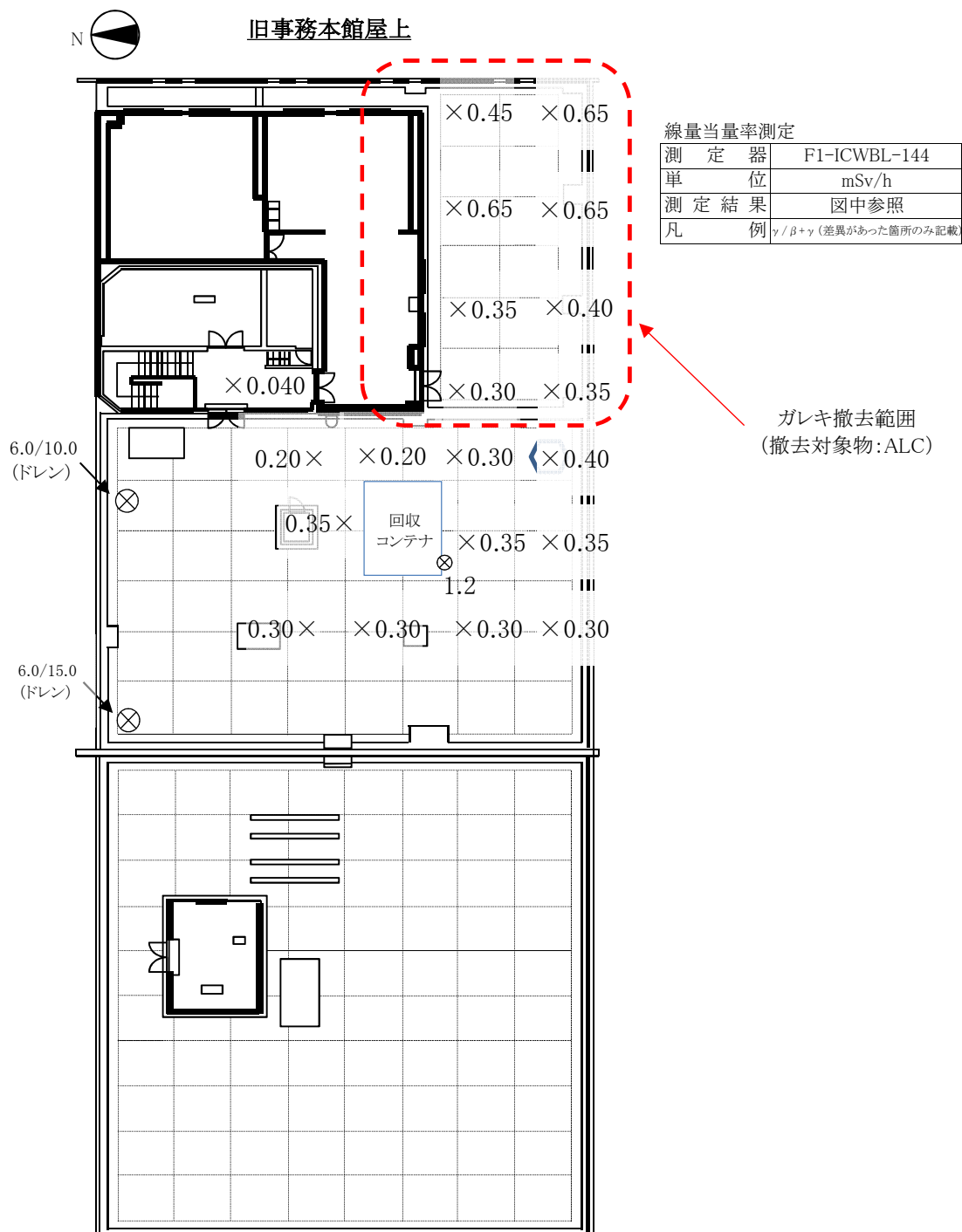
| 採取ポイント | 測定器名       | 採取時間          | 積算流量(m <sup>3</sup> ) | 採取流量(l/min) | Gross(cpm) | Net(cpm) | Bq/cm <sup>3</sup> | 作業内容             |
|--------|------------|---------------|-----------------------|-------------|------------|----------|--------------------|------------------|
| ▲      | F1-CDS-063 | 9:20 ~ 9:40   | 3.046                 | 152.3       | 120        | 20       | <1.11E-05          | 作業前環境確認          |
| ▲      | F1-CDS-063 | 10:40 ~ 11:00 | 3.046                 | 152.3       | 130        | 30       | <1.11E-05          | ベンチガレキ撤去(ALC)作業中 |
| ▲      | F1-CDS-063 | 13:20 ~ 13:40 | 3.046                 | 152.3       | 130        | 30       | <1.11E-05          | ベンチガレキ撤去(ALC)作業中 |
| ▲      | F1-CDS-063 | 17:40 ~ 18:00 | 3.046                 | 152.3       | 120        | 20       | <1.11E-05          | 作業終了後環境確認        |

# 放射線管理記録

|                |  |      |   |
|----------------|--|------|---|
| 作業件名           | 1F-1号機原子炉建屋ガレキ撤去業務委託   | 測定項目 | <input checked="" type="checkbox"/> $\gamma$ <input checked="" type="checkbox"/> $\beta + \gamma$ <input checked="" type="checkbox"/> スミア <input checked="" type="checkbox"/> ダスト<br><input type="checkbox"/> $\alpha$ <input type="checkbox"/> 直接法 <input type="checkbox"/> <input type="checkbox"/> |
| 測定場所           | 旧事務本館屋上<br><input checked="" type="checkbox"/> Y zone <input type="checkbox"/> R zone<br><input type="checkbox"/> G zone <input type="checkbox"/> W zone | 測定者  |   |
| 作業内容<br>(測定目的) | 旧事務本館屋上 ペンチガレキ撤去<br>(上記に伴うサーベイ)  | 測定器  | F1-ICWBL-144、F1-GMAD-494、F1-CDS-063   |
| 測定日時           | 2019 年 6 月 22 日 8 時 30 分 ~   | 防護装備 | 不織布カバーオール+全面マスク+ゴム手袋(二重)  |

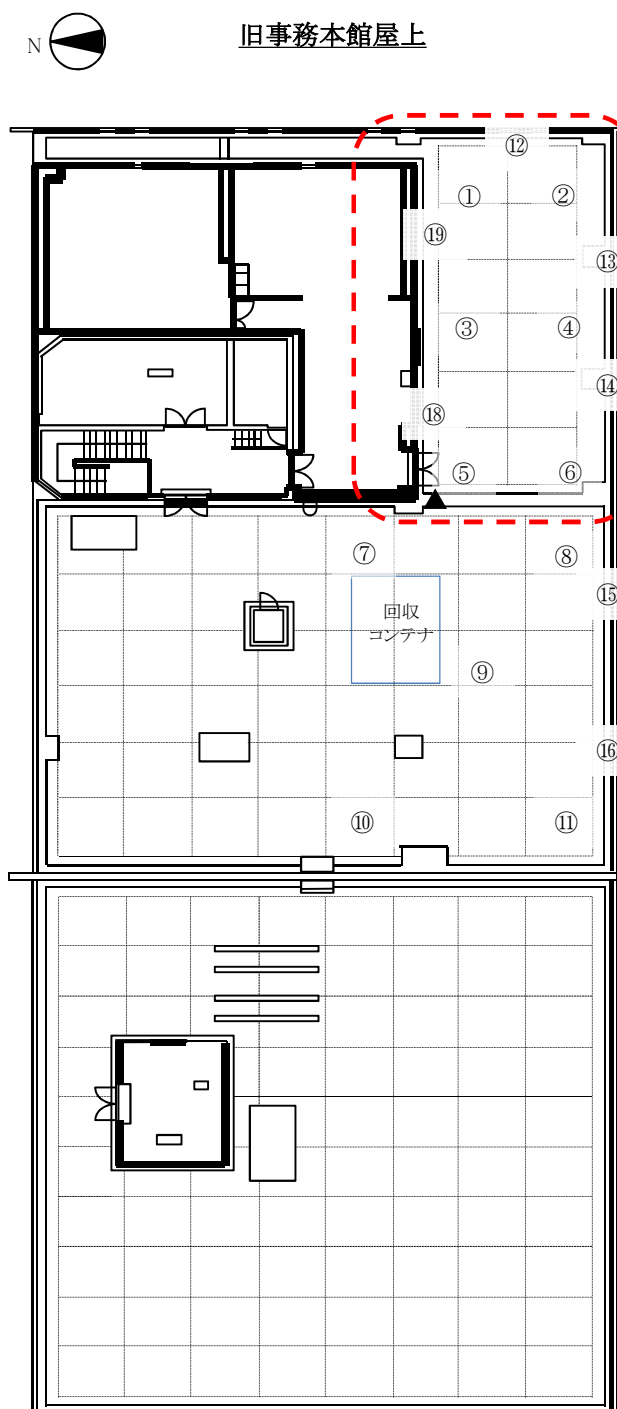
| 測定種別 | 空間線量当量率      |                      | 表面線量当量率      |                      | 表面汚染密度             |                    | ダスト測定結果            |                    |
|------|--------------|----------------------|--------------|----------------------|--------------------|--------------------|--------------------|--------------------|
|      | ( $\gamma$ ) | ( $\beta + \gamma$ ) | ( $\gamma$ ) | ( $\beta + \gamma$ ) | ( $\alpha$ )       | ( $\beta$ )        | ( $\alpha$ )*      | ( $\beta$ )        |
| 最大値  | 0.65         | -                    | 6.0          | 15.0                 | -                  | 9.81E+01           | -                  | <1.11E-05          |
| 単位   | mSv/h        | mSv/h                | mSv/h        | mSv/h                | Bq/cm <sup>2</sup> | Bq/cm <sup>2</sup> | Bq/cm <sup>3</sup> | Bq/cm <sup>3</sup> |

×:空間線量当量率(mSv/h)    ⊗:表面線量当量率(mSv/h)    ▲:空气中放射性物質採取箇所    (No):スミア採取ポイント



|      |                      |      |                           |
|------|----------------------|------|---------------------------|
| 作業件名 | 1F-1号機原子炉建屋ガレキ撤去業務委託 | 測定日時 | 2019 年 6 月 22日 8 時 30 分 ~ |
|------|----------------------|------|---------------------------|

×:空間線量当量率(mSv/h)    ⊗:表面線量当量率(mSv/h)    ▲:空気中放射性物質採取箇所    (No):スミア採取ポイント



ガレキ撤去範囲  
(撤去対象物:ALC)

#### 表面汚染密度測定 (間接法)

|         |  |
|---------|--|
| 測定器     | F1-GMAD-494                                    |
| 機器効率    | 29.7 %/2π                                      |
| 時定数     | (BG) 30s (試料) 10s                              |
| 換算定数    | 2.81E-03 Bq/cm <sup>2</sup> ・min <sup>-1</sup> |
| B       | 100 cpm  |
| 検出限界計数率 | 75 cpm   |
| 検出限界値   | 2.11E-01 Bq/cm <sup>2</sup>                    |

#### 表面汚染密度測定結果

| No | スミア採取ポイント | Gross(cpm) | Net(cpm) | Bq/cm <sup>2</sup> |
|----|-----------|------------|----------|--------------------|
| ①  | 床面(ブロック上) | 12000      | 11900    | 3.34E+01           |
| ②  | 床面(砂)     | 6000       | 5900     | 1.66E+01           |
| ③  | 床面(ブロック上) | 9000       | 8900     | 2.50E+01           |
| ④  | 床面(砂)     | 5000       | 4900     | 1.38E+01           |
| ⑤  | 床面(ブロック上) | 2000       | 1900     | 5.34E+00           |
| ⑥  | 床面(砂)     | 5000       | 4900     | 1.38E+01           |
| ⑦  | 床面(ブロック上) | 35000      | 34900    | 9.81E+01           |
| ⑧  | 床面(ブロック上) | 7000       | 6900     | 1.94E+01           |
| ⑨  | 床面(ブロック上) | 11000      | 10900    | 3.06E+01           |
| ⑩  | 床面(ブロック上) | 6000       | 5900     | 1.66E+01           |
| ⑪  | 床面(砂)     | 9000       | 8900     | 2.50E+01           |
| ⑫  | パラペット     | 1000       | 900      | 2.53E+00           |
| ⑬  | パラペット     | 500        | 400      | 1.12E+00           |
| ⑭  | パラペット     | 1000       | 900      | 2.53E+00           |
| ⑮  | パラペット     | 800        | 700      | 1.97E+00           |
| ⑯  | パラペット     | 700        | 600      | 1.69E+00           |
| ⑱  | ペントハウス壁面  | 1500       | 1400     | 3.93E+00           |
| ⑲  | ペントハウス壁面  | 2000       | 1900     | 5.34E+00           |

#### 空気中放射性物質濃度測定

|         |                                  |
|---------|----------------------------------|
| 測定器     | F1-CDS-063, F1-GMAD-494          |
| 機器効率    | 29.7 %2π                         |
| 時定数     | (BG) 30s (試料) 10s                |
| 換算定数    | 1.48E-07 Bq/cm <sup>3</sup> ・cpm |
| B       | 100 cpm                          |
| 検出限界計数率 | 75 cpm                           |
| 検出限界値   | 1.11E-05 Bq/cm <sup>3</sup> ・cpm |

#### 空気中放射性物質濃度測定結果(風向:南)

| 採取ポイント | 測定器名       | 採取時間          | 積算流量(m <sup>3</sup> ) | 採取流量(l/min) | Gross(cpm) | Net(cpm) | Bq/cm <sup>3</sup> | 作業内容             |
|--------|------------|---------------|-----------------------|-------------|------------|----------|--------------------|------------------|
| ▲      | F1-CDS-063 | 8:40 ~ 9:00   | 3.046                 | 152.3       | 130        | 30       | <1.11E-05          | 作業前環境確認          |
| ▲      | F1-CDS-063 | 9:45 ~ 10:05  | 3.046                 | 152.3       | 150        | 50       | <1.11E-05          | ベンチガレキ撤去(ALC)作業中 |
| ▲      | F1-CDS-063 | 12:20 ~ 12:40 | 3.046                 | 152.3       | 120        | 20       | <1.11E-05          | 作業終了後環境確認        |

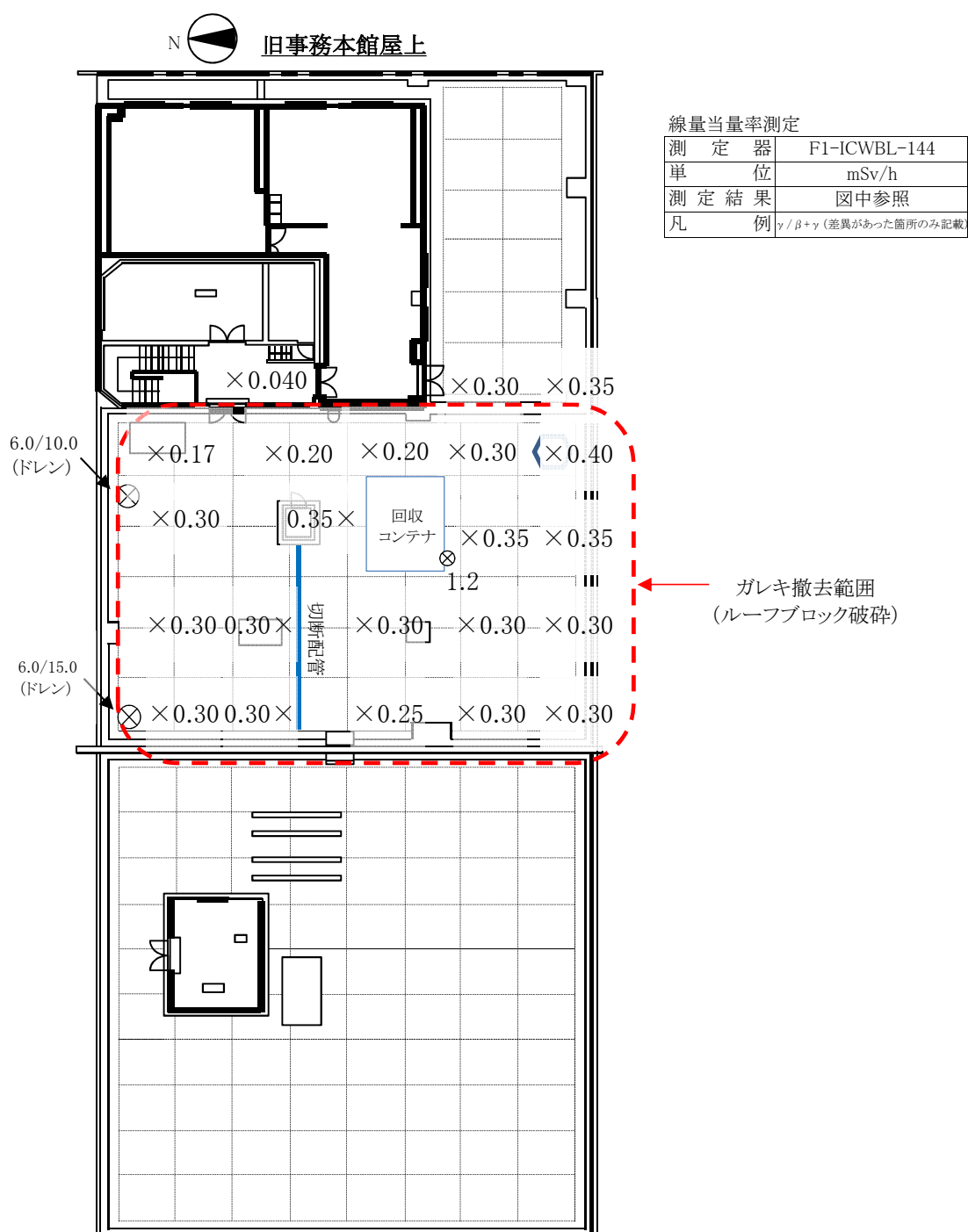


# 放射線管理記録

|                |  |      |   |
|----------------|--|------|---|
| 作業件名           | 1F-1号機原子炉建屋ガレキ撤去業務委託   | 測定項目 | <input checked="" type="checkbox"/> $\gamma$ <input checked="" type="checkbox"/> $\beta + \gamma$ <input checked="" type="checkbox"/> スミア <input checked="" type="checkbox"/> ダスト<br><input type="checkbox"/> $\alpha$ <input type="checkbox"/> 直接法 <input type="checkbox"/> <input type="checkbox"/> |
| 測定場所           | 旧事務本館屋上<br><input checked="" type="checkbox"/> Y zone <input type="checkbox"/> R zone<br><input type="checkbox"/> G zone <input type="checkbox"/> W zone | 測定者  |   |
| 作業内容<br>(測定目的) | 旧事務本館屋上 ペンチガレキ撤去<br>(上記に伴うサーベイ)  | 測定器  | F1-ICWBL-144、F1-GMAD-494、F1-CDS-063   |
| 測定日時           | 2019 年 6 月 23 日 8 時 30 分 ~   | 防護装備 | 不織布カバーオール+全面マスク+ゴム手袋(二重)  |

| 測定種別 | 空間線量当量率      |                      | 表面線量当量率      |                      | 表面汚染密度             |                    | ダスト測定結果            |                    |
|------|--------------|----------------------|--------------|----------------------|--------------------|--------------------|--------------------|--------------------|
|      | ( $\gamma$ ) | ( $\beta + \gamma$ ) | ( $\gamma$ ) | ( $\beta + \gamma$ ) | ( $\alpha$ )       | ( $\beta$ )        | ( $\alpha$ )*      | ( $\beta$ )        |
| 最大値  | 0.40         | -                    | 6.0          | 15.0                 | -                  | 8.40E+01           | -                  | <1.11E-05          |
| 単位   | mSv/h        | mSv/h                | mSv/h        | mSv/h                | Bq/cm <sup>2</sup> | Bq/cm <sup>2</sup> | Bq/cm <sup>3</sup> | Bq/cm <sup>3</sup> |

×:空間線量当量率(mSv/h)    ⊗:表面線量当量率(mSv/h)    ▲:空气中放射性物質採取箇所    (No):スミア採取ポイント



作業件名 1F-1号機原子炉建屋ガレキ撤去業務委託

測定日時 2019 年 6 月 23日 8 時 30 分 ~

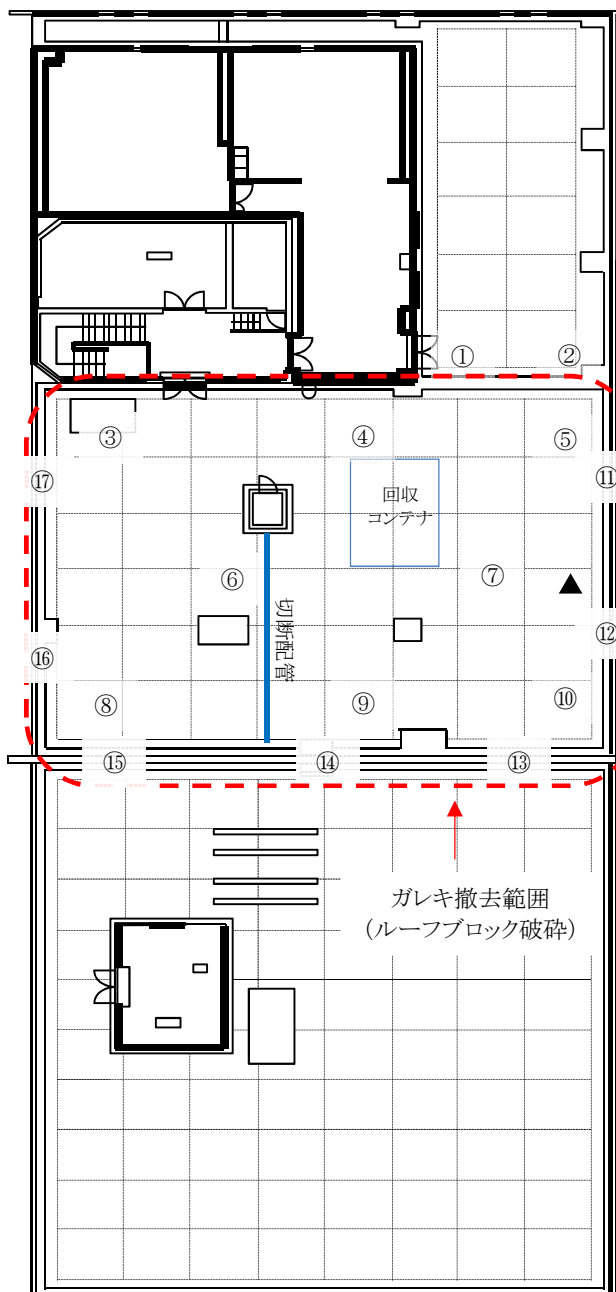
×:空間線量当量率(mSv/h)

⊗:表面線量当量率(mSv/h)

▲:空气中放射性物質採取点

○:スミア採取ポイント

N 旧事務本館屋上



## 表面汚染密度測定 (間接法)

|         |  |
|---------|--|
| 測定器     | F1-GMAD-494                                    |
| 機器効率    | 29.7 %/2π                                      |
| 時定数     | (BG) 30s (試料) 10s                              |
| 換算定数    | 2.81E-03 Bq/cm <sup>2</sup> ・min <sup>-1</sup> |
| B       | 100 cpm  |
| 検出限界計数率 | 75 cpm   |
| 検出限界値   | 2.11E-01 Bq/cm <sup>2</sup>                    |

## 表面汚染密度測定結果

| No | スミア採取ポイント | Gross(cpm) | Net(cpm) | Bq/cm <sup>2</sup> |
|----|-----------|------------|----------|--------------------|
| ①  | 床面(ブロック上) | 3000       | 2900     | 8.15E+00           |
| ②  | 床面(砂)     | 5000       | 4900     | 1.38E+01           |
| ③  | 床面(ブロック上) | 2000       | 1900     | 5.34E+00           |
| ④  | 床面(ブロック上) | 30000      | 29900    | 8.40E+01           |
| ⑤  | 床面(ブロック上) | 6000       | 5900     | 1.66E+01           |
| ⑥  | 床面(ブロック上) | 2000       | 1900     | 5.34E+00           |
| ⑦  | 床面(ブロック上) | 10000      | 9900     | 2.78E+01           |
| ⑧  | 床面(ブロック上) | 2500       | 2400     | 6.74E+00           |
| ⑨  | 床面(ブロック上) | 6000       | 5900     | 1.66E+01           |
| ⑩  | 床面(砂)     | 8000       | 7900     | 2.22E+01           |
| ⑪  | パラペット     | 700        | 600      | 1.69E+00           |
| ⑫  | パラペット     | 600        | 500      | 1.41E+00           |
| ⑬  | パラペット     | 600        | 500      | 1.41E+00           |
| ⑭  | パラペット     | 600        | 500      | 1.41E+00           |
| ⑮  | パラペット     | 500        | 400      | 1.12E+00           |
| ⑯  | パラペット     | 600        | 500      | 1.41E+00           |
| ⑰  | パラペット     | 700        | 600      | 1.69E+00           |

## 空气中放射性物質濃度測定

|         |                                  |
|---------|----------------------------------|
| 測定器     | F1-CDS-063, F1-GMAD-494          |
| 機器効率    | 29.7 %2π                         |
| 時定数     | (BG) 30s (試料) 10s                |
| 換算定数    | 1.48E-07 Bq/cm <sup>3</sup> ・cpm |
| B       | 100 cpm                          |
| 検出限界計数率 | 75 cpm                           |
| 検出限界値   | 1.11E-05 Bq/cm <sup>3</sup> ・cpm |

## 空气中放射性物質濃度測定結果(風向:北)

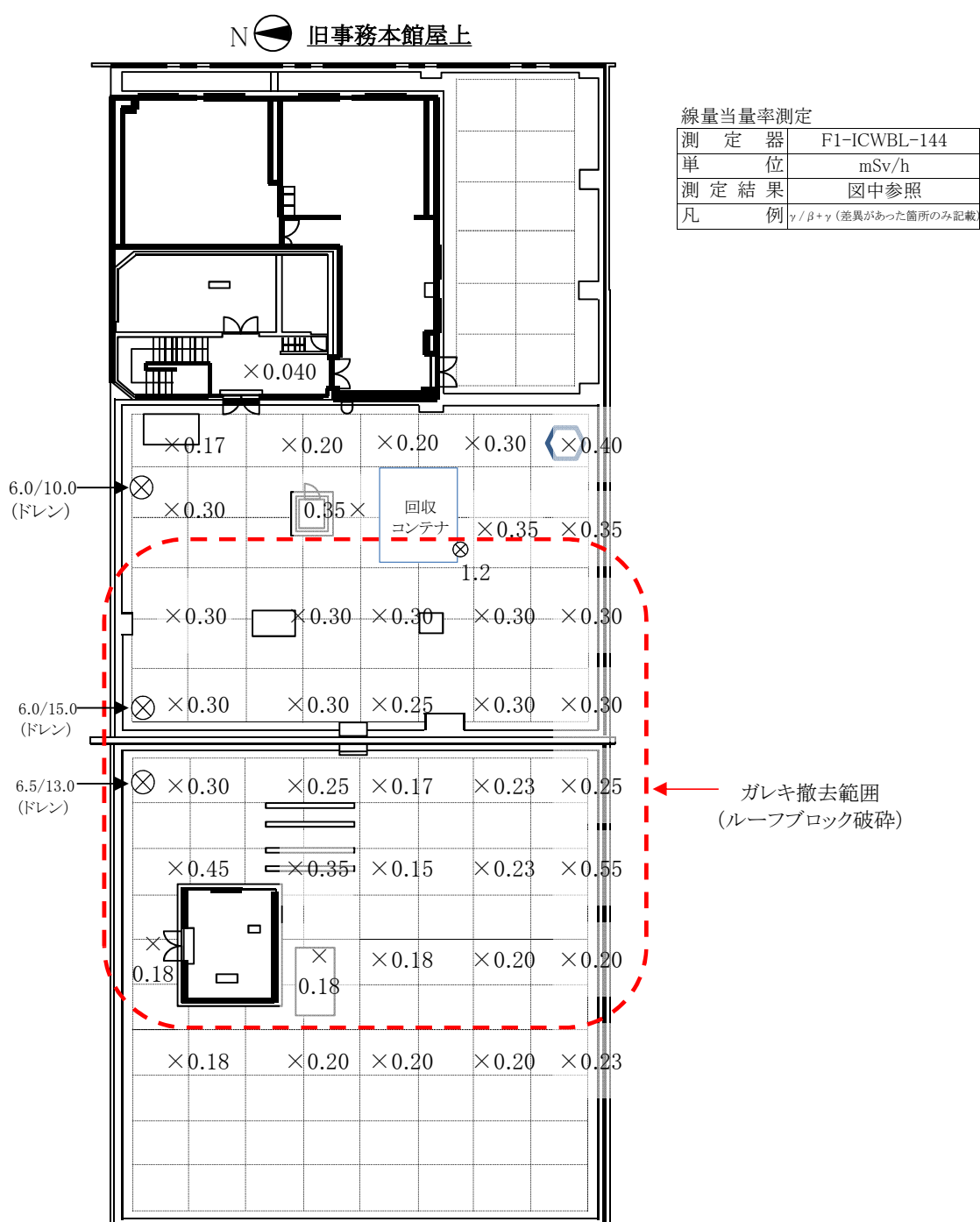
| 採取ポイント | 測定器名       | 採取時間          | 積算流量(m <sup>3</sup> ) | 採取流量(l/min) | Gross(cpm) | Net(cpm) | Bq/cm <sup>3</sup> | 作業内容                   |
|--------|------------|---------------|-----------------------|-------------|------------|----------|--------------------|------------------------|
| ▲      | F1-CDS-063 | 7:35 ~ 7:55   | 3.046                 | 152.3       | 130        | 30       | <1.11E-05          | 作業前環境確認                |
| ▲      | F1-CDS-063 | 9:30 ~ 9:50   | 3.046                 | 152.3       | 150        | 50       | <1.11E-05          | ベンチガレキ撤去(ルーフブロック破碎)作業中 |
| ▲      | F1-CDS-063 | 15:40 ~ 16:00 | 3.046                 | 152.3       | 130        | 30       | <1.11E-05          | ベンチガレキ撤去(配管切断)作業中      |
| ▲      | F1-CDS-063 | 17:00 ~ 17:20 | 3.046                 | 152.3       | 130        | 30       | <1.11E-05          | 作業終了時環境確認              |

# 放射線管理記録

|                |  |      |   |
|----------------|--|------|---|
| 作業件名           | 1F-1号機原子炉建屋ガレキ撤去業務委託   | 測定項目 | <input checked="" type="checkbox"/> $\gamma$ <input checked="" type="checkbox"/> $\beta + \gamma$ <input checked="" type="checkbox"/> スミア <input checked="" type="checkbox"/> ダスト<br><input type="checkbox"/> $\alpha$ <input type="checkbox"/> 直接法 <input type="checkbox"/> <input type="checkbox"/> |
| 測定場所           | 旧事務本館屋上<br><input checked="" type="checkbox"/> Y zone <input type="checkbox"/> R zone<br><input type="checkbox"/> G zone <input type="checkbox"/> W zone | 測定者  |   |
| 作業内容<br>(測定目的) | 旧事務本館屋上 ペンチガレキ撤去<br>(上記に伴うサーベイ)  | 測定器  | F1-ICWBL-144、F1-GMAD-494、F1-CDS-063   |
| 測定日時           | 2019 年 6 月 24 日 7 時 45 分 ~   | 防護装備 | 不織布カバーオール+全面マスク+ゴム手袋(二重)  |

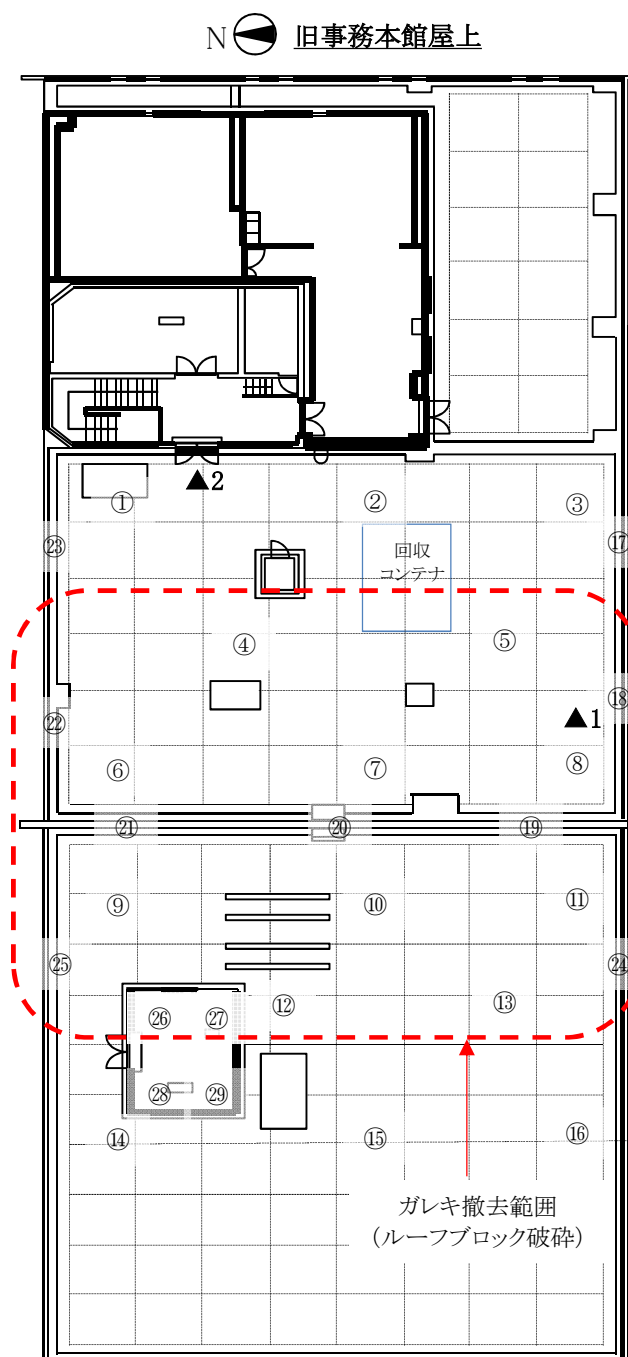
| 測定種別 | 空間線量当量率      |                      | 表面線量当量率      |                      | 表面汚染密度             |                    | ダスト測定結果            |                    |
|------|--------------|----------------------|--------------|----------------------|--------------------|--------------------|--------------------|--------------------|
|      | ( $\gamma$ ) | ( $\beta + \gamma$ ) | ( $\gamma$ ) | ( $\beta + \gamma$ ) | ( $\alpha$ )       | ( $\beta$ )        | ( $\alpha$ )*      | ( $\beta$ )        |
| 最大値  | 0.45         | -                    | 6.5          | 15.0                 | -                  | 5.59E+01           | -                  | <1.11E-05          |
| 単位   | mSv/h        | mSv/h                | mSv/h        | mSv/h                | Bq/cm <sup>2</sup> | Bq/cm <sup>2</sup> | Bq/cm <sup>3</sup> | Bq/cm <sup>3</sup> |

×:空間線量当量率(mSv/h)    ⊗:表面線量当量率(mSv/h)    ▲:空气中放射性物質採取箇所    (No):スミア採取ポイント



|      |                      |      |                           |
|------|----------------------|------|---------------------------|
| 作業件名 | 1F-1号機原子炉建屋ガレキ撤去業務委託 | 測定日時 | 2019 年 6 月 24日 7 時 45 分 ~ |
|------|----------------------|------|---------------------------|

×:空間線量当量率(mSv/h)    ⊗:表面線量当量率(mSv/h)    ▲:空气中放射性物質採取箇所    (No):スミア採取ポイント



#### 表面汚染密度測定 (間接法)

|         |  |
|---------|--|
| 測定器     | F1-GMAD-494                                    |
| 機器効率    | 29.7 %/2π                                      |
| 時定数     | (BG) 30s (試料) 10s                              |
| 換算定数    | 2.81E-03 Bq/cm <sup>2</sup> ・min <sup>-1</sup> |
| B G     | 100 cpm  |
| 検出限界計数率 | 75 cpm   |
| 検出限界値   | 2.11E-01 Bq/cm <sup>2</sup>                    |

#### 表面汚染密度測定結果

| No | スミア採取ポイント | Gross (cpm) | Net (cpm) | Bq/cm <sup>2</sup> |
|----|-----------|-------------|-----------|--------------------|
| ①  | 床面(ブロック上) | 2000        | 1900      | 5.34E+00           |
| ②  | 床面(ブロック上) | 20000       | 19900     | 5.59E+01           |
| ③  | 床面(ブロック上) | 6000        | 5900      | 1.66E+01           |
| ④  | 床面(ブロック上) | 1500        | 1400      | 3.93E+00           |
| ⑤  | 床面(ブロック上) | 10000       | 9900      | 2.78E+01           |
| ⑥  | 床面(砂)     | 2500        | 2400      | 6.74E+00           |
| ⑦  | 床面(砂)     | 6000        | 5900      | 1.66E+01           |
| ⑧  | 床面(砂)     | 7000        | 6900      | 1.94E+01           |
| ⑨  | 床面(ブロック上) | 6000        | 5900      | 1.66E+01           |
| ⑩  | 床面(ブロック上) | 8000        | 7900      | 2.22E+01           |
| ⑪  | 床面(砂)     | 700         | 600       | 1.69E+00           |
| ⑫  | 床面(ブロック上) | 700         | 600       | 1.69E+00           |
| ⑬  | 床面(砂)     | 600         | 500       | 1.41E+00           |
| ⑭  | 床面(ブロック上) | 500         | 400       | 1.12E+00           |
| ⑮  | 床面(ブロック上) | 600         | 500       | 1.41E+00           |
| ⑯  | 床面(砂)     | 600         | 500       | 1.41E+00           |
| ⑰  | パラペット     | 800         | 700       | 1.97E+00           |
| ⑱  | パラペット     | 500         | 400       | 1.12E+00           |
| ⑲  | パラペット     | 600         | 500       | 1.41E+00           |
| ⑳  | パラペット     | 700         | 600       | 1.69E+00           |
| ㉑  | パラペット     | 500         | 400       | 1.12E+00           |
| ㉒  | パラペット     | 700         | 600       | 1.69E+00           |
| ㉓  | パラペット     | 600         | 500       | 1.41E+00           |
| ㉔  | パラペット     | 1500        | 1400      | 3.93E+00           |
| ㉕  | パラペット     | 600         | 500       | 1.41E+00           |
| ㉖  | ハウス屋根表面   | 500         | 400       | 1.12E+00           |
| ㉗  | ハウス屋根表面   | 700         | 600       | 1.69E+00           |
| ㉘  | ハウス屋根表面   | 500         | 400       | 1.12E+00           |
| ㉙  | ハウス屋根表面   | 600         | 500       | 1.41E+00           |

#### 空气中放射性物質濃度測定

|         |                                  |
|---------|----------------------------------|
| 測定器     | F1-CDS-063, F1-GMAD-494          |
| 機器効率    | 29.7 %/2π                        |
| 時定数     | (BG) 30s (試料) 10s                |
| 換算定数    | 1.48E-07 Bq/cm <sup>3</sup> ・cpm |
| B G     | 100 cpm                          |
| 検出限界計数率 | 75 cpm                           |
| 検出限界値   | 1.11E-05 Bq/cm <sup>3</sup> ・cpm |

#### 空气中放射性物質濃度測定結果(風向:北)


| 採取ポイント | 測定器名       | 採取時間          | 積算流量(m <sup>3</sup> ) | 採取流量(ℓ/min) | Gross(cpm) | Net(cpm) | Bq/cm <sup>3</sup> | 作業内容                   |
|--------|------------|---------------|-----------------------|-------------|------------|----------|--------------------|------------------------|
| ▲1     | F1-CDS-063 | 7:45 ~ 8:05   | 3.046                 | 152.3       | 130        | 30       | <1.11E-05          | 作業前環境確認                |
| ▲1     | F1-CDS-063 | 8:20 ~ 8:40   | 3.046                 | 152.3       | 150        | 50       | <1.11E-05          | ベンチガレキ撤去(ルーフブロック破碎)作業中 |
| ▲2     | F1-CDS-063 | 15:10 ~ 15:30 | 3.046                 | 152.3       | 130        | 30       | <1.11E-05          | ベンチガレキ撤去(ルーフブロック破碎)作業中 |
| ▲2     | F1-CDS-063 | 17:30 ~ 17:50 | 3.046                 | 152.3       | 120        | 20       | <1.11E-05          | 作業終了時環境確認              |

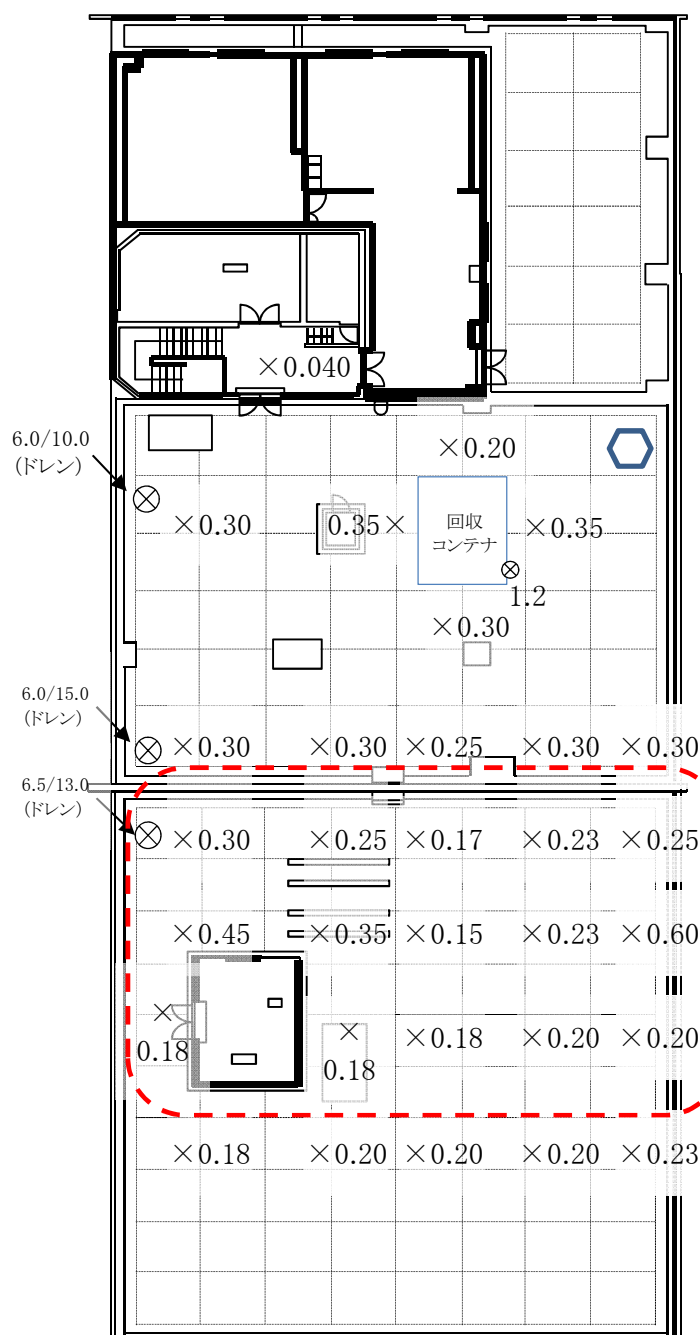
※ 降雨の為、採取場所を▲1→▲2へ変更

# 放射線管理記録

|                      |   |  |         |           |  |                    |                    |                    |
|----------------------|---|--|---------|-----------|--|--------------------|--------------------|--------------------|
| 作 業 件 名              | 1F-1号機原子炉建屋ガレキ撤去業務委託                    |  |         | 測 定 項 目   | <div><div><div><div><div><div></div></div><div><div></div></div></div><div><div></div></div><div><div></div></div></div><div><div><div><div><div><div></div></div><div><div></div></div></div><div><div></div></div><div><div></div></div></div><div><div><div><div><div><div></div></div><div><div></div></div></div><div><div></div></div><div><div></div></div></div><div><div><div><div><div><div></div></div><div><div></div></div></div><div><div></div></div><div><div></div></div></div></div><div><div></div></div><div><div></div></div></div></div></div></div></div></div></div> |                    |                    |                    |
| 測 定 場 所              | 旧事務本館屋上                                 | <div><div><div><div><div></div></div><div><div></div></div></div><div><div></div></div><div><div></div></div></div><div><div><div><div><div></div></div><div><div></div></div></div><div><div></div></div><div><div></div></div></div></div></div> |         | 測 定 者     |  |                    |                    |                    |
| 作 業 内 容<br>(測 定 目 的) | 旧事務本館屋上 ペンチガレキ撤去<br>(上記に伴うサーベイ)         |  |         | 測 定 器     | F1-ICWBL-108、F1-GMAD-494、F1-CDS-063  |                    |                    |                    |
| 測 定 日 時              | 2019 年    6 月    25 日        7 時 40 分 ～ |  |         | 防 護 装 備   | 不織布カバーオール+全面マスク+ゴム手袋(二重)   |                    |                    |                    |
| 測定種別                 | 空間線量当量率                                 |  | 表面線量当量率 |           | 表面汚染密度   |                    | ダスト測定結果            |                    |
|                      | ( γ )                                   | ( β + γ )  | ( γ )   | ( β + γ ) | ( α )  | ( β )              | ( α )*             | ( β )              |
| 最大値                  | 0.60                                    | -  | 6.5     | 15.0      | -  | 2.78E+01           | -                  | 2.95E-05           |
| 単位                   | mSv/h                                   | mSv/h  | mSv/h   | mSv/h     | Ba/cm <sup>2</sup>   | Ba/cm <sup>2</sup> | Ba/cm <sup>3</sup> | Ba/cm <sup>3</sup> |

×:空間線量当量率(mSv/h)    ⊗:表面線量当量率(mSv/h)    ▲:空气中放射性物質採取箇所    (No):スミア採取ポイント

N  旧事務本館屋上




線量当量率測定

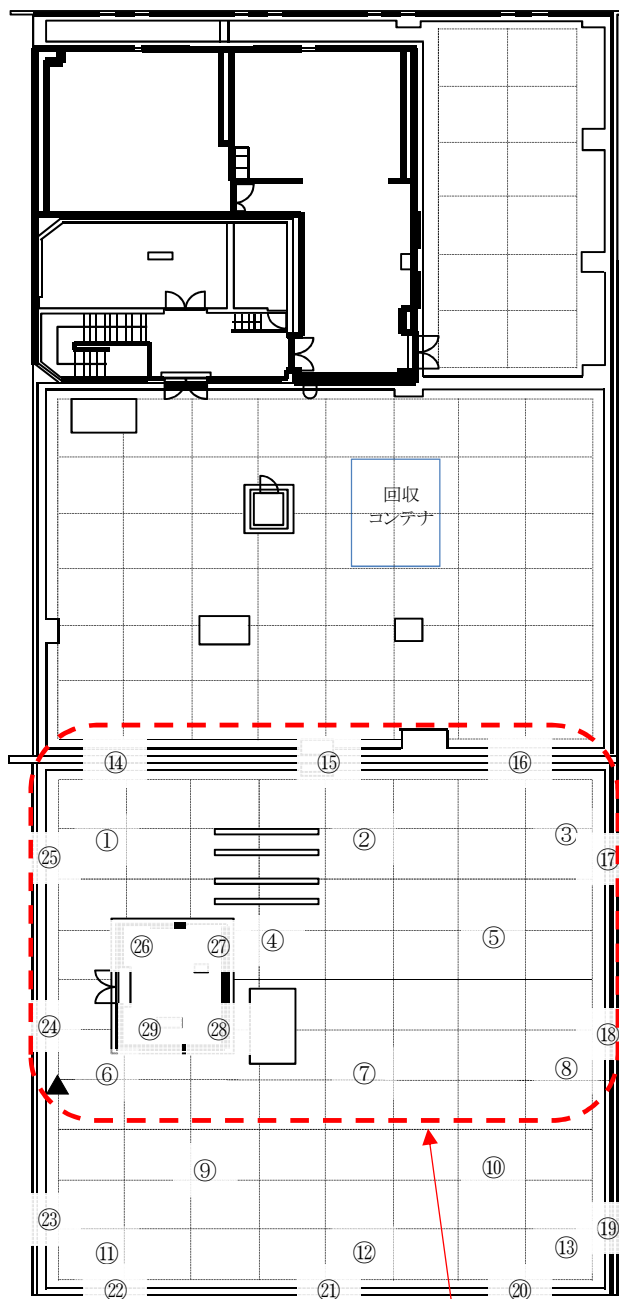
|      |  |
|------|--|
| 測定器  | F1-ICWBL-108                               |
| 単位   | mSv/h                                      |
| 測定結果 | 図中参照                                       |
| 凡例   | 例 $\gamma / \beta + \gamma$ (差異があった箇所のみ記載) |

ガレキ撤去範囲  
(ルーフブロック破碎)

|      |                      |      |                            |
|------|----------------------|------|----------------------------|
| 作業件名 | 1F-1号機原子炉建屋ガレキ撤去業務委託 | 測定日時 | 2019 年 6 月 25 日 7 時 40 分 ~ |
|------|----------------------|------|----------------------------|

×:空間線量当量率(mSv/h)    ⊗:表面線量当量率(mSv/h)    ▲:空気中放射性物質採取箇所    (No):スミア採取ポイント

N  旧事務本館屋上



ガレキ撤去範囲  
(ルーフブロック破碎)

表面汚染密度測定 (間接法)

|         |  |
|---------|--|
| 測定器     | F1-GMAD-494                                    |
| 機器効率    | 29.7 %/2π                                      |
| 時定数     | (BG) 30s (試料) 10s                              |
| 換算定数    | 2.81E-03 Bq/cm <sup>2</sup> ・min <sup>-1</sup> |
| B G     | 100 cpm  |
| 検出限界計数率 | 75 cpm   |
| 検出限界値   | 2.11E-01 Bq/cm <sup>2</sup>                    |

表面汚染密度測定結果

| No | スミア採取ポイント | Gross(cpm) | Net(cpm) | Bq/cm <sup>2</sup> |
|----|-----------|------------|----------|--------------------|
| ①  | 床面(砂)     | 5000       | 4900     | 1.38E+01           |
| ②  | 床面(砂)     | 7000       | 6900     | 1.94E+01           |
| ③  | 床面(砂)     | 800        | 700      | 1.97E+00           |
| ④  | 床面(ブロック上) | 800        | 700      | 1.97E+00           |
| ⑤  | 床面(ブロック上) | 700        | 600      | 1.69E+00           |
| ⑥  | 床面(ブロック上) | 500        | 400      | 1.12E+00           |
| ⑦  | 床面(ブロック上) | 600        | 500      | 1.41E+00           |
| ⑧  | 床面(砂)     | 500        | 400      | 1.12E+00           |
| ⑨  | 床面(ブロック上) | 800        | 700      | 1.97E+00           |
| ⑩  | 床面(ブロック上) | 4000       | 3900     | 1.10E+01           |
| ⑪  | 床面(ブロック上) | 5000       | 4900     | 1.38E+01           |
| ⑫  | 床面(ブロック上) | 7000       | 6900     | 1.94E+01           |
| ⑬  | 床面(砂)     | 10000      | 9900     | 2.78E+01           |
| ⑭  | パラペット     | 600        | 500      | 1.41E+00           |
| ⑮  | パラペット     | 700        | 600      | 1.69E+00           |
| ⑯  | パラペット     | 700        | 600      | 1.69E+00           |
| ⑰  | パラペット     | 2000       | 1900     | 5.34E+00           |
| ⑱  | パラペット     | 10000      | 9900     | 2.78E+01           |
| ⑲  | パラペット     | 3000       | 2900     | 8.15E+00           |
| ⑳  | パラペット     | 500        | 400      | 1.12E+00           |
| ㉑  | パラペット     | 800        | 700      | 1.97E+00           |
| ㉒  | パラペット     | 500        | 400      | 1.12E+00           |
| ㉓  | パラペット     | 500        | 400      | 1.12E+00           |
| ㉔  | パラペット     | 500        | 400      | 1.12E+00           |
| ㉕  | パラペット     | 600        | 500      | 1.41E+00           |
| ㉖  | ハウス屋根表面   | 500        | 400      | 1.12E+00           |
| ㉗  | ハウス屋根表面   | 700        | 600      | 1.69E+00           |
| ㉘  | ハウス屋根表面   | 500        | 400      | 1.12E+00           |
| ㉙  | ハウス屋根表面   | 600        | 500      | 1.41E+00           |

※空気中放射性物質濃度測定結果は次紙(3/3)参照。

|         |                      |         |                                    |
|---------|----------------------|---------|------------------------------------|
| 作 業 件 名 | 1F-1号機原子炉建屋ガレキ撤去業務委託 | 測 定 日 時 | 2019 年    6 月    25日    7 時 40 分 ～ |
|---------|----------------------|---------|------------------------------------|

## 空氣中放射性物質濃度測定

|         |                                  |
|---------|----------------------------------|
| 測 定 器   | F1-CDS-063, F1-GMAD-494          |
| 機 器 効 率 | 29.7 % $2\pi$                    |
| 時 定 数   | (BG) 30s (試料) 10s                |
| 換 算 定 数 | 1.48E-07 Bq/cm <sup>3</sup> ・cpm |
| B       | 100 cpm                          |
| 検出限界計数率 | 75 cpm                           |
| 検出限界値   | 1.11E-05 Bq/cm <sup>3</sup> ・cpm |


空氣中放射性物質濃度測定結果(風向:南)

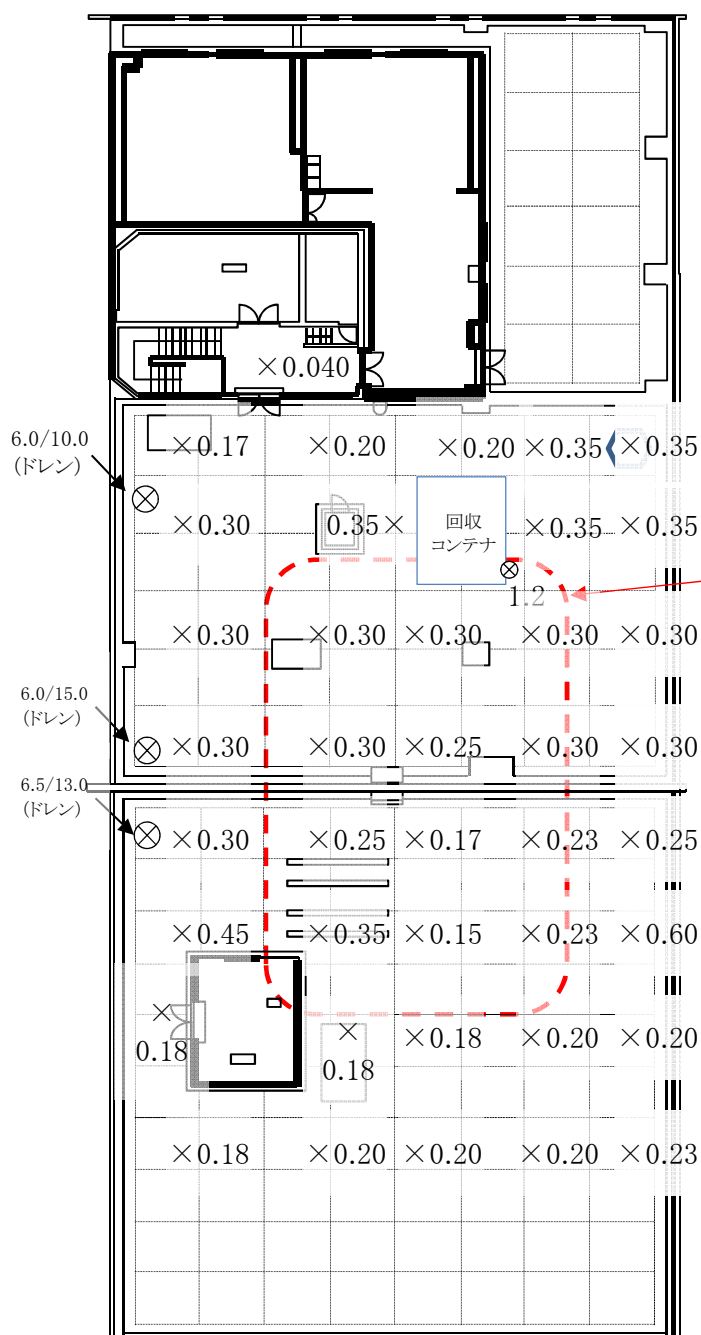
| 採取ポイント | 測定器名       | 採取時間          | 積算流量(m <sup>3</sup> ) | 採取流量(l/min) | Gross(cpm) | Net(cpm) | Bq/cm <sup>3</sup> | 作業内容                   |
|--------|------------|---------------|-----------------------|-------------|------------|----------|--------------------|------------------------|
| ▲      | F1-CDS-063 | 7:40 ~ 8:00   | 3.046                 | 152.3       | 130        | 30       | <1.11E-05          | 作業前環境確認                |
| ▲      | F1-CDS-063 | 10:03 ~ 10:23 | 3.046                 | 152.3       | 120        | 20       | <1.11E-05          | ベンチガレキ撤去(ルーフブロック破砕)作業中 |
| ▲      | F1-CDS-063 | 13:12 ~ 13:32 | 3.046                 | 152.3       | 300        | 200      | 2.95E-05           | ベンチガレキ撤去(ルーフブロック破砕)作業中 |
| ▲      | F1-CDS-063 | 17:15 ~ 17:35 | 3.046                 | 152.3       | 130        | 30       | <1.11E-05          | 作業終了時環境確認              |

# 放射線管理記録

|                |                                 |   |              |                      |                    |   |                    |                    |  |
|----------------|---------------------------------|---|--------------|----------------------|--------------------|---|--------------------|--------------------|--|
| 作業件名           | 1F-1号機原子炉建屋ガレキ撤去業務委託            |   |              |                      | 測定項目               | <div><div><div>■ <math>\gamma</math></div><div>□ <math>\alpha</math></div></div><div><div>■ <math>\beta + \gamma</math></div><div>□ 直接法</div></div><div><div>■ スミア</div><div>□</div></div><div><div>■ ダスト</div><div>□</div></div></div> |                    |                    |  |
| 測定場所           | 旧事務本館屋上                         | <div><div>■ Y zone</div><div>□ R zone</div></div> <div><div>□ G zone</div><div>□ W zone</div></div> |              | 測定者                  |                    |   |                    |                    |  |
| 作業内容<br>(測定目的) | 旧事務本館屋上 ペンチガレキ撤去<br>(上記に伴うサーベイ) |   |              |                      | 測定器                | F1-ICWBL-108、F1-GMAD-494、F1-CDS-063<br>F1-CDS-081   |                    |                    |  |
| 測定日時           | 2019 年 6 月 26 日 7 時 40 分 ~      |   |              |                      | 防護装備               | 不織布カバーオール+全面マスク+ゴム手袋(二重)  |                    |                    |  |
| 測定種別           | 空間線量当量率                         |   | 表面線量当量率      |                      | 表面汚染密度             |   | ダスト測定結果            |                    |  |
|                | ( $\gamma$ )                    | ( $\beta + \gamma$ )  | ( $\gamma$ ) | ( $\beta + \gamma$ ) | ( $\alpha$ )       | ( $\beta$ )   | ( $\alpha$ )*      | ( $\beta$ )        |  |
| 最大値            | 0.60                            | -   | 6.5          | 15.0                 | -                  | 5.59E+01  | -                  | <1.11E-05          |  |
| 単位             | mSv/h                           | mSv/h   | mSv/h        | mSv/h                | Bq/cm <sup>2</sup> | Bq/cm <sup>2</sup>  | Bq/cm <sup>3</sup> | Bq/cm <sup>3</sup> |  |

×:空間線量当量率(mSv/h)    ⊗:表面線量当量率(mSv/h)    ▲:空气中放射性物質採取箇所    (No):スミア採取ポイント

N  旧事務本館屋上



線量当量率測定


|      |  |
|------|--|
| 測定器  | F1-ICWBL-108                               |
| 単位   | mSv/h                                      |
| 測定結果 | 図中参照                                       |
| 凡例   | 例 $\gamma / \beta + \gamma$ (差異があった箇所のみ記載) |

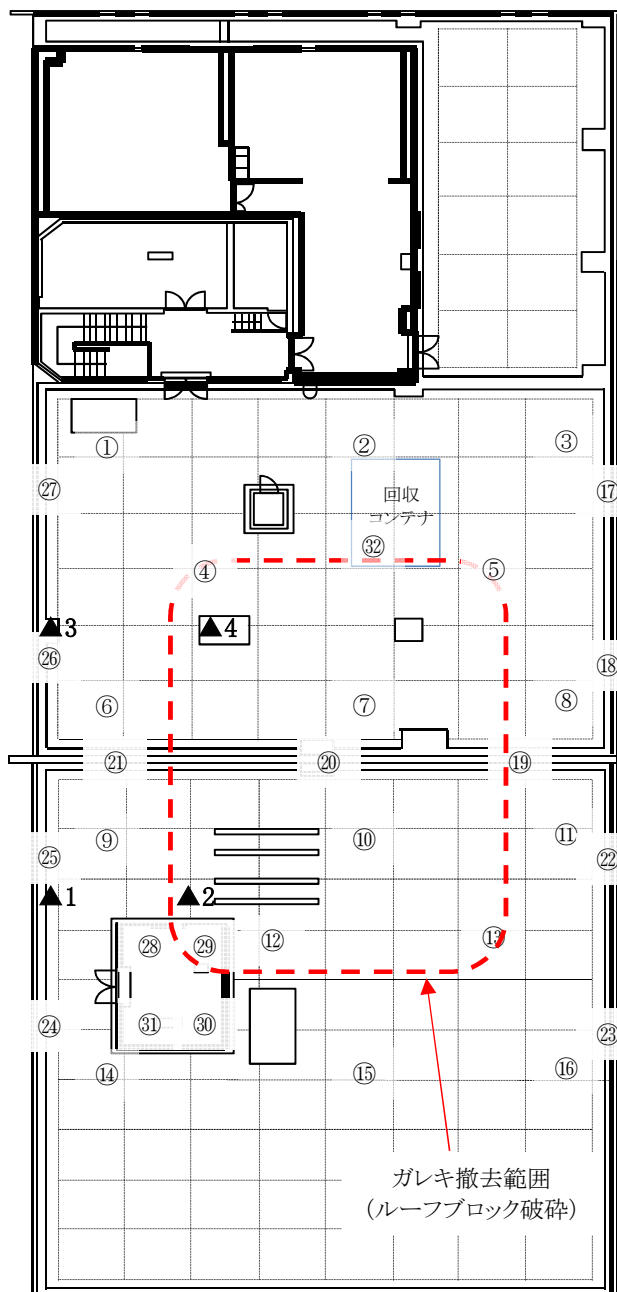
ガレキ撤去範囲  
(ルーフブロック破碎)



|      |                      |      |                           |
|------|----------------------|------|---------------------------|
| 作業件名 | 1F-1号機原子炉建屋ガレキ撤去業務委託 | 測定日時 | 2019 年 6 月 26日 7 時 40 分 ~ |
|------|----------------------|------|---------------------------|

×:空間線量当量率(mSv/h)    ⊗:表面線量当量率(mSv/h)    ▲:空気中放射性物質採取箇所    (No):スミア採取ポイント

N  旧事務本館屋上



表面汚染密度測定 (間接法)

|         |  |
|---------|--|
| 測定器     | F1-GMAD-494                                    |
| 機器効率    | 29.7 %/2 $\pi$                                 |
| 時定数     | (BG) 30s (試料) 10s                              |
| 換算定数    | 2.81E-03 Bq/cm <sup>2</sup> ・min <sup>-1</sup> |
| B G     | 100 cpm  |
| 検出限界計数率 | 75 cpm   |
| 検出限界値   | 2.11E-01 Bq/cm <sup>2</sup>                    |

表面汚染密度測定結果

| No | スミア採取ポイント | Gross(cpm) | Net(cpm) | Bq/cm <sup>2</sup> |
|----|-----------|------------|----------|--------------------|
| ①  | 床面(ブロック上) | 3000       | 2900     | 8.15E+00           |
| ②  | 床面(ブロック上) | 20000      | 19900    | 5.59E+01           |
| ③  | 床面(砂)     | 5000       | 4900     | 1.38E+01           |
| ④  | 床面(砂)     | 2000       | 1900     | 5.34E+00           |
| ⑤  | 床面(ブロック上) | 10000      | 9900     | 2.78E+01           |
| ⑥  | 床面(ブロック上) | 3000       | 2900     | 8.15E+00           |
| ⑦  | 床面(砂)     | 5000       | 4900     | 1.38E+01           |
| ⑧  | 床面(砂)     | 6000       | 5900     | 1.66E+01           |
| ⑨  | 床面(ブロック上) | 6000       | 5900     | 1.66E+01           |
| ⑩  | 床面(砂)     | 7000       | 6900     | 1.94E+01           |
| ⑪  | 床面(砂)     | 600        | 500      | 1.41E+00           |
| ⑫  | 床面(ブロック上) | 700        | 600      | 1.69E+00           |
| ⑬  | 床面(砂)     | 600        | 500      | 1.41E+00           |
| ⑭  | 床面(ブロック上) | 600        | 500      | 1.41E+00           |
| ⑮  | 床面(ブロック上) | 500        | 400      | 1.12E+00           |
| ⑯  | 床面(ブロック上) | 700        | 600      | 1.69E+00           |
| ⑰  | パラペット     | 800        | 700      | 1.97E+00           |
| ⑱  | パラペット     | 600        | 500      | 1.41E+00           |
| ⑲  | パラペット     | 600        | 500      | 1.41E+00           |
| ⑳  | パラペット     | 600        | 500      | 1.41E+00           |
| ㉑  | パラペット     | 500        | 400      | 1.12E+00           |
| ㉒  | パラペット     | 1500       | 1400     | 3.93E+00           |
| ㉓  | パラペット     | 1000       | 900      | 2.53E+00           |
| ㉔  | パラペット     | 700        | 600      | 1.69E+00           |
| ㉕  | パラペット     | 600        | 500      | 1.41E+00           |
| ㉖  | パラペット     | 600        | 500      | 1.41E+00           |
| ㉗  | パラペット     | 600        | 500      | 1.41E+00           |
| ㉘  | ハウス屋根表面   | 500        | 400      | 1.12E+00           |
| ㉙  | ハウス屋根表面   | 700        | 600      | 1.69E+00           |
| ㉚  | ハウス屋根表面   | 500        | 400      | 1.12E+00           |
| ㉛  | ハウス屋根表面   | 600        | 500      | 1.41E+00           |

※空気中放射性物質濃度測定結果は次紙(3/3)参照。

|      |                      |      |                           |
|------|----------------------|------|---------------------------|
| 作業件名 | 1F-1号機原子炉建屋ガレキ撤去業務委託 | 測定日時 | 2019 年 6 月 26日 7 時 40 分 ～ |
|------|----------------------|------|---------------------------|

×:空間線量当量率(mSv/h)    ⊗:表面線量当量率(mSv/h)    ▲:空気中放射性物質採取箇所    (No.):スミア採取ポイント

空気中放射性物質濃度測定 ▲1、▲3

|         |                                  |
|---------|----------------------------------|
| 測定器     | F1-CDS-063, F1-GMAD-494          |
| 機器効率    | 29.7 % $2\pi$                    |
| 時定数     | (BG) 30s (試料) 10s                |
| 換算定数    | 1.48E-07 Bq/cm <sup>3</sup> ・cpm |
| B       | 100 cpm                          |
| G       | 75 cpm                           |
| 検出限界計数率 | 75 cpm                           |
| 検出限界値   | 1.11E-05 Bq/cm <sup>3</sup> ・cpm |

空気中放射性物質濃度測定 ▲2、▲4

|         |                                  |
|---------|----------------------------------|
| 測定器     | F1-CDS-081, F1-GMAD-494          |
| 機器効率    | 29.7 % $2\pi$                    |
| 時定数     | (BG) 30s (試料) 10s                |
| 換算定数    | 1.33E-07 Bq/cm <sup>3</sup> ・cpm |
| B       | 100 cpm                          |
| G       | 75 cpm                           |
| 検出限界計数率 | 75 cpm                           |
| 検出限界値   | 9.98E-06 Bq/cm <sup>3</sup> ・cpm |

空気中放射性物質濃度測定結果(風向:南) ▲2、▲4

| 採取ポイント | 測定器名       | 採取時間          | 積算流量(m <sup>3</sup> ) | 採取流量(l/min) | Gross(cpm) | Net(cpm) | Bq/cm <sup>3</sup> | 作業内容                   |
|--------|------------|---------------|-----------------------|-------------|------------|----------|--------------------|------------------------|
| ▲2     | F1-CDS-081 | 7:40 ～ 8:00   | 3.38                  | 169         | 130        | 30       | <9.98E-06          | 作業前環境確認                |
| ▲2     | F1-CDS-081 | 8:05 ～ 8:25   | 3.38                  | 169         | 140        | 40       | <9.98E-06          | ベンチガレキ撤去(ルーフブロック破砕)作業中 |
| ▲4     | F1-CDS-081 | 10:00 ～ 10:20 | 3.38                  | 169         | 150        | 50       | <9.98E-06          | ベンチガレキ撤去(ルーフブロック破砕)作業中 |
| ▲4     | F1-CDS-081 | 17:00 ～ 17:20 | 3.38                  | 169         | 130        | 30       | <9.98E-06          | 作業終了時環境確認              |


※強風の為11:45分より作業中断、17:00時作業中止決定により作業後環境確認のみ測定。

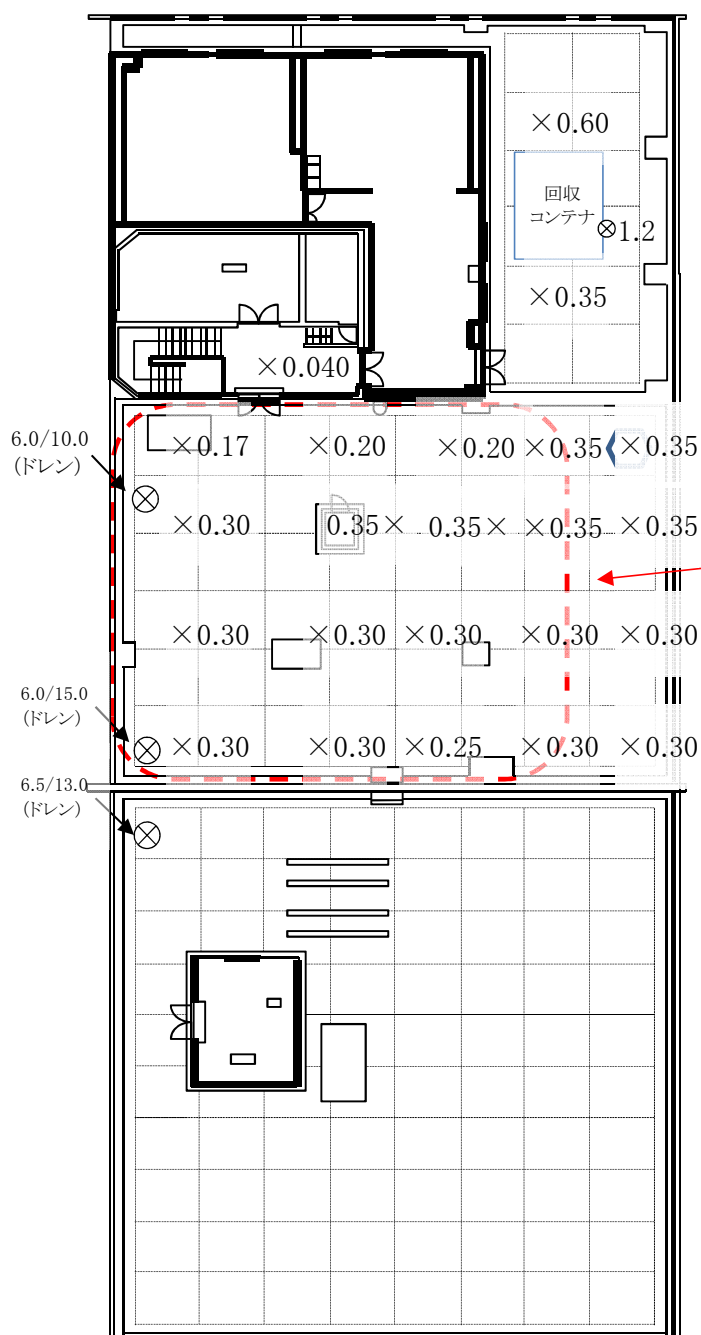
# 放射線管理記録

|                |  |      |   |
|----------------|--|------|---|
| 作業件名           | 1F-1号機原子炉建屋ガレキ撤去業務委託   | 測定項目 | <input checked="" type="checkbox"/> $\gamma$ <input checked="" type="checkbox"/> $\beta + \gamma$ <input checked="" type="checkbox"/> スミア <input checked="" type="checkbox"/> ダスト<br><input type="checkbox"/> $\alpha$ <input type="checkbox"/> 直接法 <input type="checkbox"/> <input type="checkbox"/> |
| 測定場所           | 旧事務本館屋上<br><input checked="" type="checkbox"/> Y zone <input type="checkbox"/> R zone<br><input type="checkbox"/> G zone <input type="checkbox"/> W zone | 測定者  |   |
| 作業内容<br>(測定目的) | 旧事務本館屋上 ペンチガレキ撤去<br>(上記に伴うサーベイ)  | 測定器  | F1-ICWBL-108、F1-GMAD-494、F1-CDS-063<br>F1-CDS-081   |
| 測定日時           | 2019 年 6 月 27 日 7 時 50 分 ~   | 防護装備 | 不織布カバーオール+全面マスク+ゴム手袋(二重)  |

| 測定種別 | 空間線量当量率      |                      | 表面線量当量率      |                      | 表面汚染密度             |                    | ダスト測定結果            |                    |
|------|--------------|----------------------|--------------|----------------------|--------------------|--------------------|--------------------|--------------------|
|      | ( $\gamma$ ) | ( $\beta + \gamma$ ) | ( $\gamma$ ) | ( $\beta + \gamma$ ) | ( $\alpha$ )       | ( $\beta$ )        | ( $\alpha$ )*      | ( $\beta$ )        |
| 最大値  | 0.60         | -                    | 6.5          | 15.0                 | -                  | 5.59E+01           | -                  | <1.11E-05          |
| 単位   | mSv/h        | mSv/h                | mSv/h        | mSv/h                | Bq/cm <sup>2</sup> | Bq/cm <sup>2</sup> | Bq/cm <sup>3</sup> | Bq/cm <sup>3</sup> |

×:空間線量当量率(mSv/h)    ⊗:表面線量当量率(mSv/h)    ▲:空气中放射性物質採取箇所    (No):スミア採取ポイント

N  旧事務本館屋上




線量当量率測定

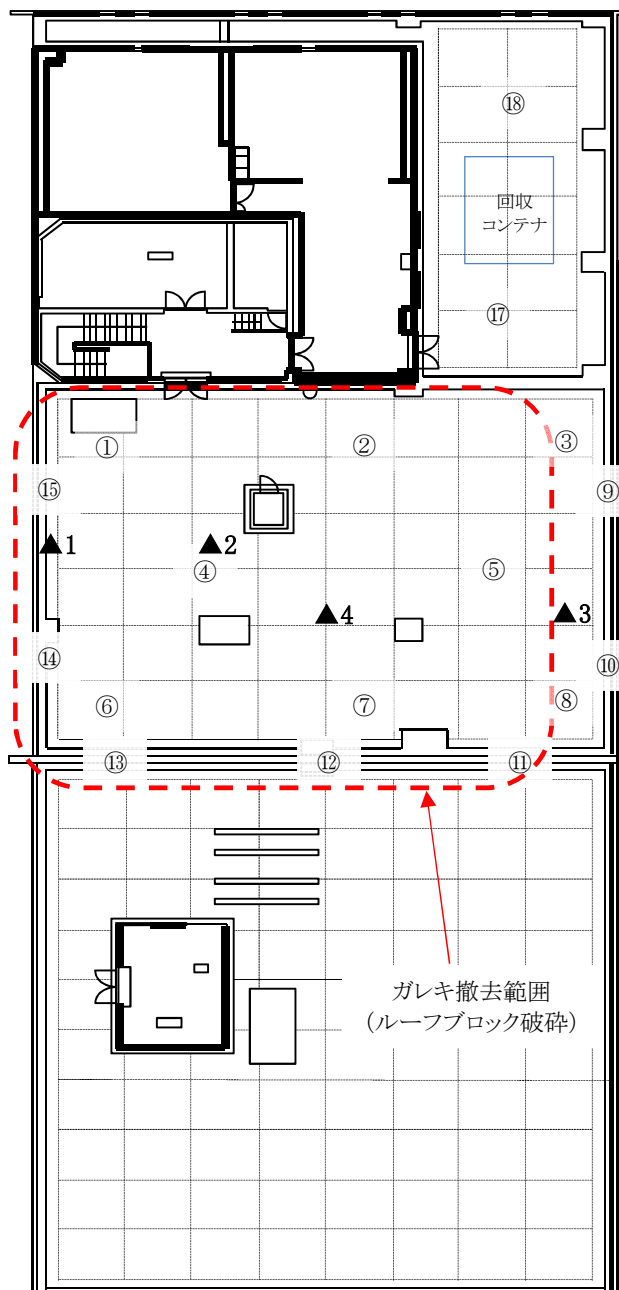
|      |                          |
|------|--------------------------|
| 測定器  | F1-ICWBL-108             |
| 単位   | mSv/h                    |
| 測定結果 | 図中参照                     |
| 凡例   | γ / β + γ (差異があった箇所のみ記載) |

ガレキ撤去範囲  
(ルーフブロック破砕)

|      |                      |      |                           |
|------|----------------------|------|---------------------------|
| 作業件名 | 1F-1号機原子炉建屋ガレキ撤去業務委託 | 測定日時 | 2019 年 6 月 27日 7 時 50 分 ~ |
|------|----------------------|------|---------------------------|

×:空間線量当量率(mSv/h)    ⊗:表面線量当量率(mSv/h)    ▲:空気中放射性物質採取箇所    (No):スミア採取ポイント

N  旧事務本館屋上



表面汚染密度測定 (間接法)

|         |  |
|---------|--|
| 測定器     | F1-GMAD-494                                    |
| 機器効率    | 29.7 %/2 $\pi$                                 |
| 時定数     | (BG) 30s (試料) 10s                              |
| 換算定数    | 2.81E-03 Bq/cm <sup>2</sup> ・min <sup>-1</sup> |
| B       | 100 cpm  |
| G       | 75 cpm   |
| 検出限界計数率 | 75 cpm   |
| 検出限界値   | 2.11E-01 Bq/cm <sup>2</sup>                    |

表面汚染密度測定結果

| No | スミア採取ポイント | Gross(cpm) | Net(cpm) | Bq/cm <sup>2</sup> |
|----|-----------|------------|----------|--------------------|
| ①  | 床面(ブロック上) | 3000       | 2900     | 8.15E+00           |
| ②  | 床面(ブロック上) | 20000      | 19900    | 5.59E+01           |
| ③  | 床面(砂)     | 5000       | 4900     | 1.38E+01           |
| ④  | 床面(砂)     | 2000       | 1900     | 5.34E+00           |
| ⑤  | 床面(ブロック上) | 10000      | 9900     | 2.78E+01           |
| ⑥  | 床面(ブロック上) | 3000       | 2900     | 8.15E+00           |
| ⑦  | 床面(砂)     | 5000       | 4900     | 1.38E+01           |
| ⑧  | 床面(砂)     | 6000       | 5900     | 1.66E+01           |
| ⑨  | パラペット     | 800        | 700      | 1.97E+00           |
| ⑩  | パラペット     | 600        | 500      | 1.41E+00           |
| ⑪  | パラペット     | 600        | 500      | 1.41E+00           |
| ⑫  | パラペット     | 600        | 500      | 1.41E+00           |
| ⑬  | パラペット     | 500        | 400      | 1.12E+00           |
| ⑭  | パラペット     | 1500       | 1400     | 3.93E+00           |
| ⑮  | パラペット     | 1000       | 900      | 2.53E+00           |
| ⑯  | 床面(ブロック上) | 2000       | 1900     | 5.34E+00           |
| ⑰  | 床面(ブロック上) | 700        | 600      | 1.69E+00           |

※空気中放射性物質濃度測定結果は次紙(3/3)参照。

|      |                      |      |                           |
|------|----------------------|------|---------------------------|
| 作業件名 | 1F-1号機原子炉建屋ガレキ撤去業務委託 | 測定日時 | 2019 年 6 月 27日 7 時 50 分 ～ |
|------|----------------------|------|---------------------------|

×:空間線量当量率(mSv/h)      ⊗:表面線量当量率(mSv/h)      ▲:空気中放射性物質採取箇所      (No.):スミア採取ポイント

空気中放射性物質濃度測定 ▲1▲4

|         |                                  |
|---------|----------------------------------|
| 測定器     | F1-CDS-063, F1-GMAD-494          |
| 機器効率    | 29.7 % $2\pi$                    |
| 時定数     | (BG) 30s (試料) 10s                |
| 換算定数    | 1.48E-07 Bq/cm <sup>3</sup> ・cpm |
| B       | 100 cpm                          |
| G       | 75 cpm                           |
| 検出限界計数率 | 75 cpm                           |
| 検出限界値   | 1.11E-05 Bq/cm <sup>3</sup> ・cpm |

空気中放射性物質濃度測定 ▲2▲3

|         |                                  |
|---------|----------------------------------|
| 測定器     | F1-CDS-081, F1-GMAD-494          |
| 機器効率    | 29.7 % $2\pi$                    |
| 時定数     | (BG) 30s (試料) 10s                |
| 換算定数    | 1.33E-07 Bq/cm <sup>3</sup> ・cpm |
| B       | 100 cpm                          |
| G       | 75 cpm                           |
| 検出限界計数率 | 75 cpm                           |
| 検出限界値   | 9.98E-06 Bq/cm <sup>3</sup> ・cpm |

空気中放射性物質濃度測定結果(風向:南)▲1

| 採取ポイント | 測定器名       | 採取時間          | 積算流量(m <sup>3</sup> ) | 採取流量(l/min) | Gross(cpm) | Net(cpm) | Bq/cm <sup>3</sup> | 作業内容                   |
|--------|------------|---------------|-----------------------|-------------|------------|----------|--------------------|------------------------|
| ▲1     | F1-CDS-063 | 7:50 ～ 8:10   | 3.046                 | 152.3       | 120        | 20       | <1.11E-05          | 作業前環境確認                |
| ▲1     | F1-CDS-063 | 8:15 ～ 8:35   | 3.046                 | 152.3       | 150        | 50       | <1.11E-05          | ベンチガレキ撤去(ルーフブロック破砕)作業中 |
| ▲3     | F1-CDS-063 | 16:00 ～ 16:20 | 3.046                 | 152.3       | 120        | 20       | <1.11E-05          | ベンチガレキ撤去(ルーフブロック破砕)作業中 |
| ▲3     | F1-CDS-063 | 16:30 ～ 16:50 | 3.046                 | 152.3       | 120        | 20       | <1.11E-05          | 作業終了時環境確認              |